

URED OVLAŠTENOG ARHITEKTA – JURICA
HAJDAROVIĆ, m.i.a.
DALMATINSKA 5, 42000 VARAŽDIN, OIB:63185340802

INVESTITOR: LIČKO-SENJSKA ŽUPANIJA, DR.
FRANJE TUĐMANA 4, GOSPIĆ
OIB: 40774389207
GRAĐEVINA: REKONSTRUKCIJA
OSNOVNOŠKOLSKE GRAĐEVINE
ANTUNA GUSTAVA MATOŠA U
NOVALJI
MJESTO k.č. 1783/52, k.o. NOVALJA,
GRADNJE: ZELENI PUT 1, NOVALJA
BROJ TEHN.DN: 01/25
ZAJ.OZN.PROJ: JH-01/25
DATUM: 11/2025
VRSTA PROJEKTA: SHEME STOLARIJE I
BRAVARIJE
FAZA: IZVEDBENI PROJEKT
TVRTKA: URED OVLAŠTENOG ARHITEKTA,
JURICA HAJDAROVIĆ m.i.a.,
DALMATINSKA 5, VARAŽDIN

PROJEKTANT ARHITEKTURE:

POTPIS I PEČAT

Jurica Hajdarović, mag.inž.arh. A3512

GLAVNI PROJEKTANT:

POTPIS I PEČAT

Jurica Hajdarović, mag.inž.arh.

Varaždin 11.2025. g.

Jurica Hajdarović, mag.inž.arh.

/potpis i pečat/

VRSTA PROJEKTA: GLAVNI
GLAVNI PROJEKTANT: Jurica Hajdarović, mag.inž.arh.

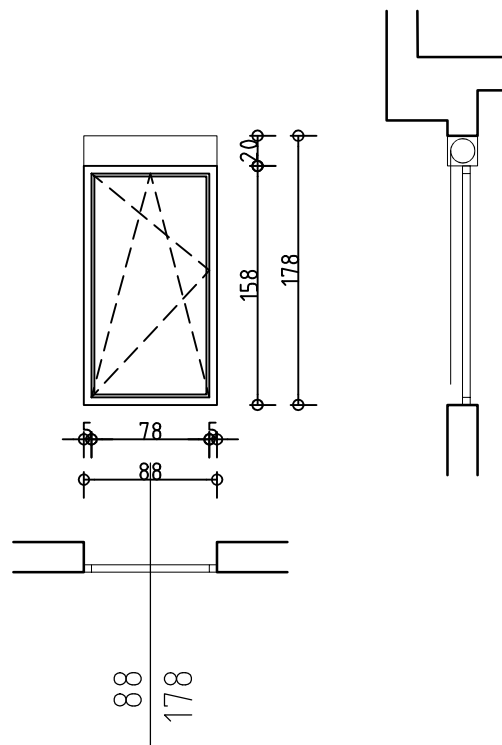
LIST BR.1

01. prozor 88x178 cm

kom 1

MJERE PROVJERITI NA GRADILIŠTU!

radionički nacrt dati na ovjeru nadzornom inženjeru



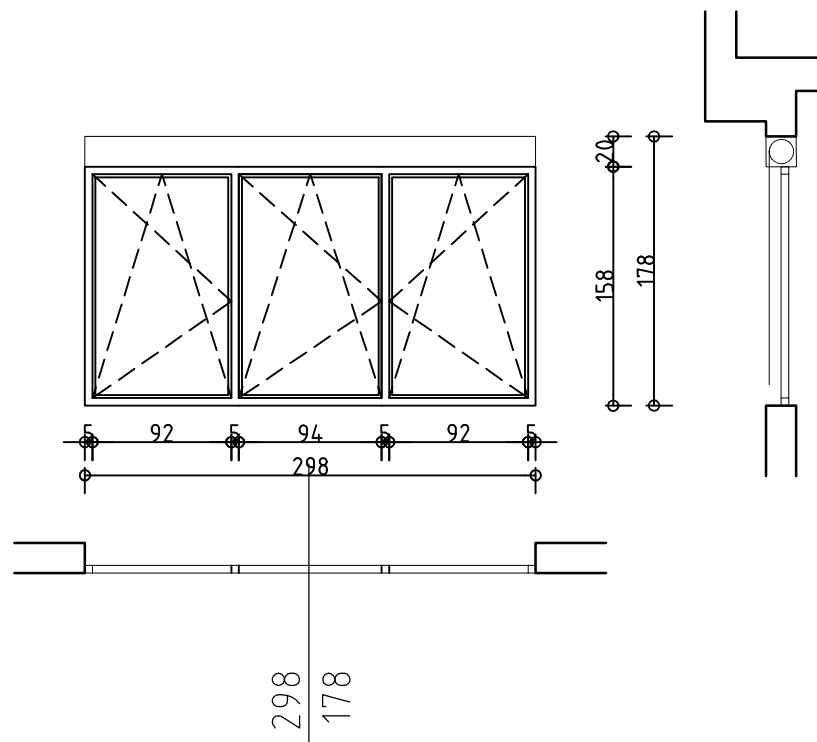
- alumijski profili s prekinutim toplinskim mostom, RAL 9010
- troslojno IZO ostakljenje otvorivog krila 4+16+4+16+4
- 2x low-e premaz
- punjenje argonom
- izvesti sjenilo kao alumijsku eslinger roletu punjenu XPS-om

02. staklena stijena 298x178 cm

kom 12

MJERE PROVJERITI NA GRADILIŠTU!

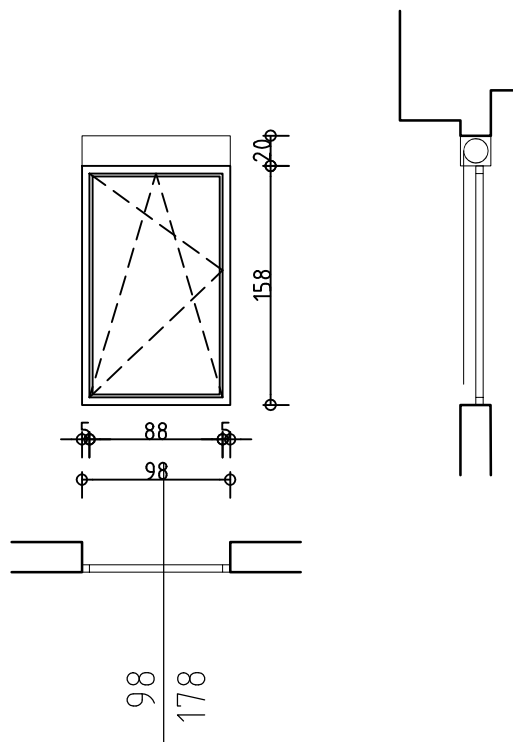
radionički nacrt dati na ovjeru nadzornom inženjeru



- aluminijски profili s prekinutim toplinskim mostom, RAL 9010
- troslojno IZO ostakljenje otvorivog krila 4+16+4+16+4
- 2x low-e premaz
- punjenje argonom
- izvesti sjenilo kao aluminijску eslinger roletu punjenu XPS-om

MJERE PROVJERITI NA GRADILIŠTU!

radionički nacrt dati na ovjeru nadzornom inženjeru



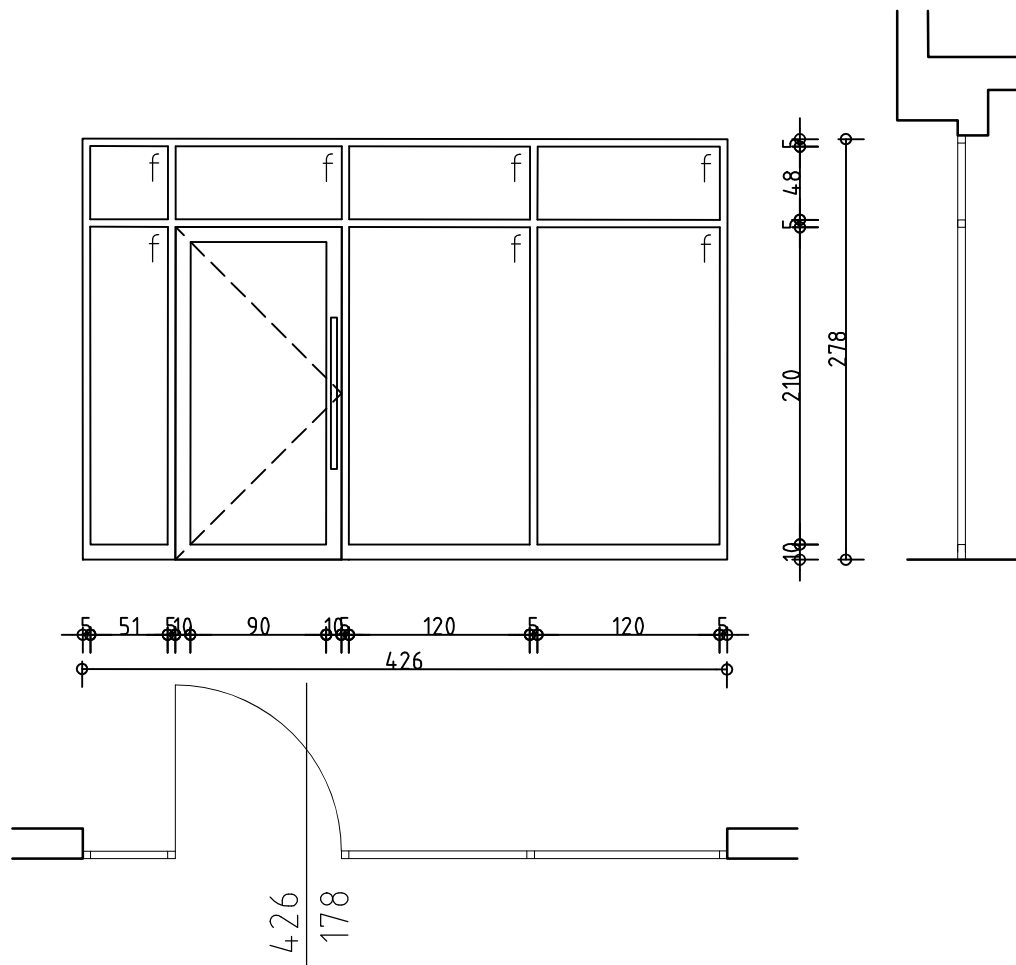
- alumijski profili s prekinutim toplinskim mostom, RAL 9010
- troslojno IZO ostakljenje otvorivog krila 4+16+4+16+4
- 2x low-e premaz
- punjenje argonom
- izvesti sjenilo kao alumijsku eslinger roletu punjenu XPS-om

04. staklena stijena 426x278 cm

kom 1

MJERE PROVJERITI NA GRADILIŠTU!

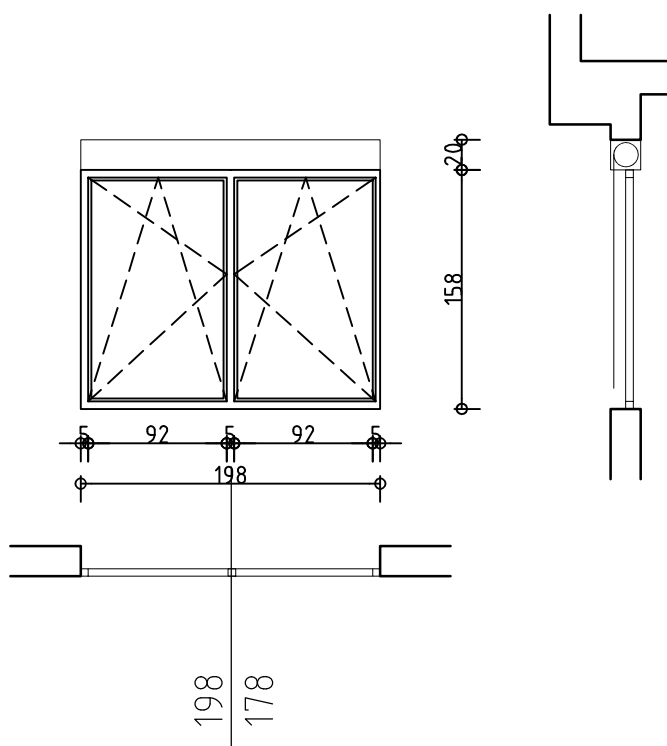
radionički nacrt dati na ovjeru nadzornom inženjeru



- alumijski profili s prekinutim toplinskim mostom, RAL 9010
- troslojno IZO ostakljenje otvorivog krila 4+16+4+16+4
- 2x low-e premaz
- punjenje argonom
- izvesti sjenilo kao alumijsku žaluzinu s unutarnje strane

MJERE PROVJERITI NA GRADILIŠTU!

radionički nacrt dati na ovjeru nadzornom inženjeru



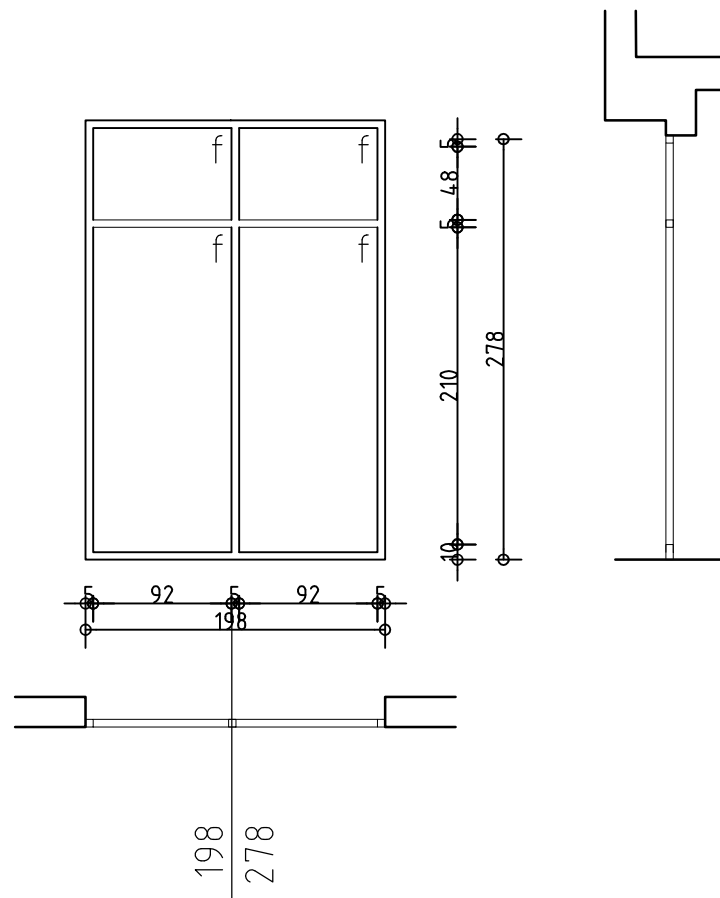
- alumijski profili s prekinutim toplinskim mostom, RAL 9010
- troslojno IZO ostakljenje otvorig krila 4+16+4+16+4
- 2x low-e premaz
- punjenje argonom
- izvesti sjenilo kao alumijsku eslinger roletu punjenu XPS-om

06. staklena stijena 198x278 cm

kom 1

MJERE PROVJERITI NA GRADILIŠTU!

radionički nacrt dati na ovjeru nadzornom inženjeru



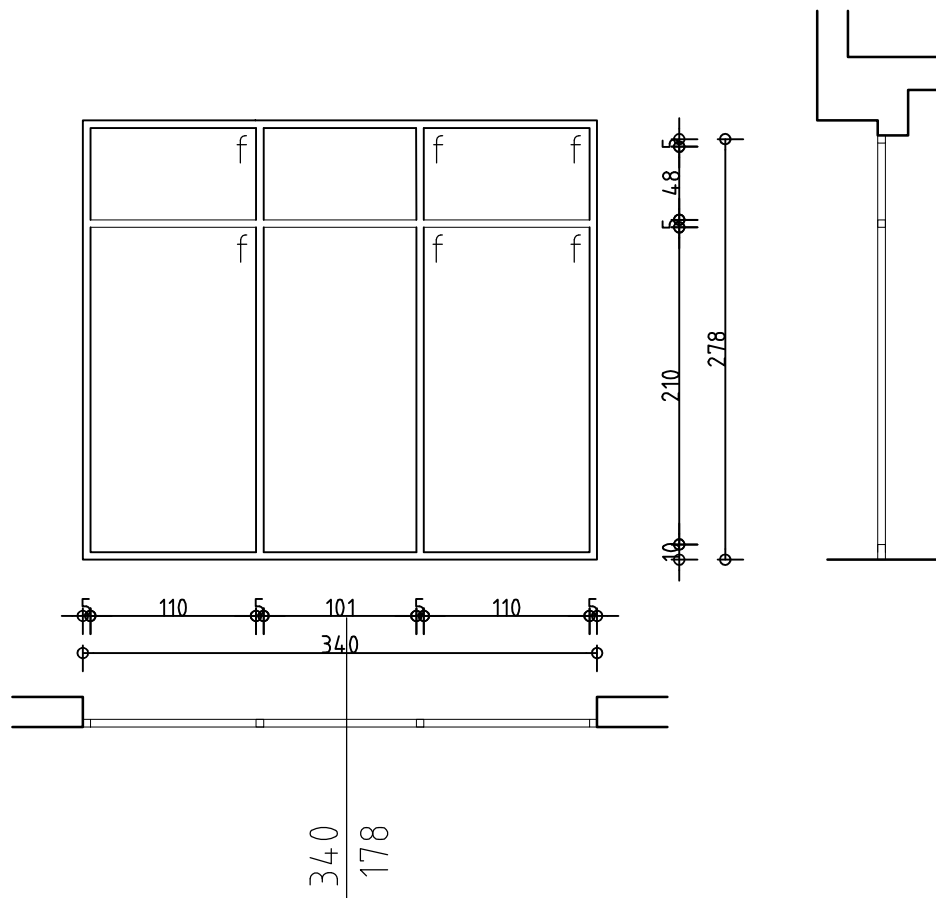
- alumijski profili s prekinutim toplinskim mostom, RAL 9010
- troslojno IZO ostakljenje otvorivog krila 4+16+4+16+4
- 2x low-e premaz
- punjenje argonom
- izvesti sjenilo kao alumijsku žaluzinu s unutarnje strane

06a. staklena stijena 340x278 cm

kom 2

MJERE PROVJERITI NA GRADILIŠTU!

radionički nacrt dati na ovjeru nadzornom inženjeru



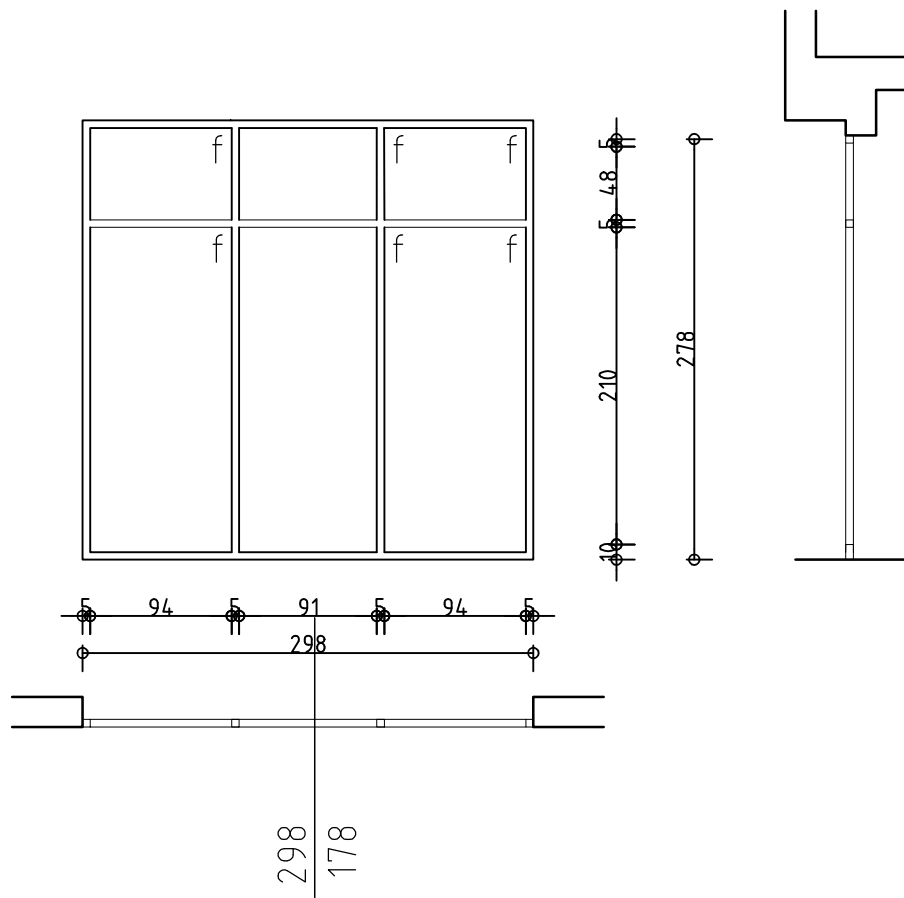
- aluminijски profili s prekinutim toplinskim mostom, RAL 9010
- troslojno IZO ostakljenje otvoričnog krila 4+16+4+16+4
- 2x low-e premaz
- punjenje argonom
- izvesti sjenilo kao aluminijску žaluzinu s unutarnje strane

07. staklena stijena 298x278 cm

kom 3

MJERE PROVJERITI NA GRADILIŠTU!

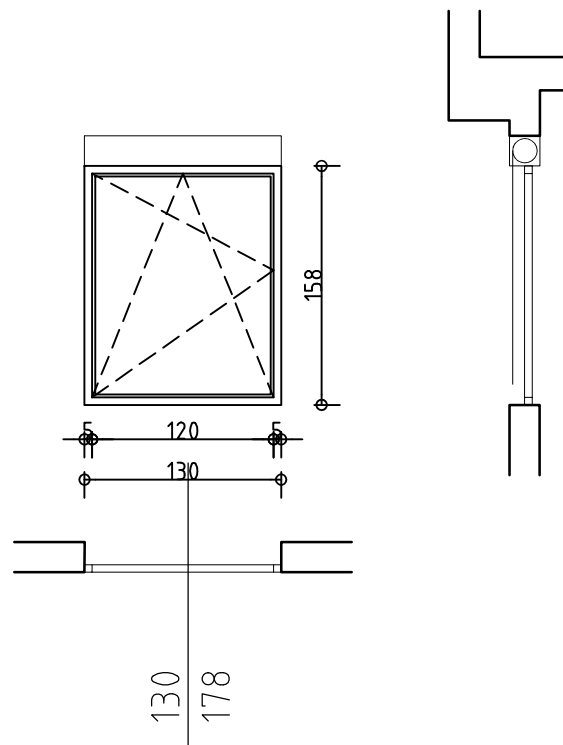
radionički nacrt dati na ovjeru nadzornom inženjeru



- aluminijски profili s prekinutim toplinskim mostom, RAL 9010
- troslojno IZO ostakljenje otvorivog krila 4+16+4+16+4
- 2x low-e premaz
- punjenje argonom
- izvesti sjenilo kao aluminijску žaluzinu s unutarnje strane

MJERE PROVJERITI NA GRADILIŠTU!

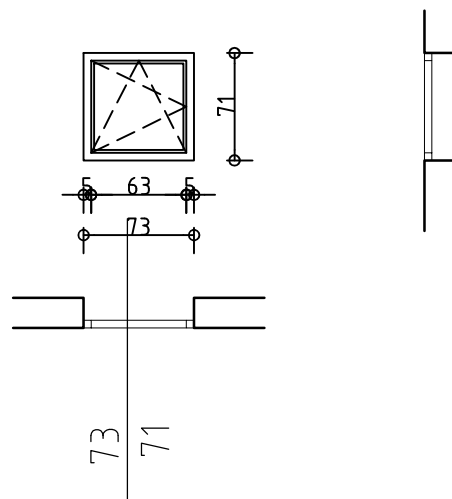
radionički nacrt dati na ovjeru nadzornom inženjeru



- aluminijski profili s prekinutim toplinskim mostom, RAL 9010
- troslojno IZO ostakljenje otvorivog krila 4+16+4+16+4
- 2x low-e premaz
- punjenje argonom
- izvesti sjenilo kao aluminijsku eslinger roletu punjenu XPS-om

MJERE PROVJERITI NA GRADILIŠTU!

radionički nacrt dati na ovjeru nadzornom inženjeru



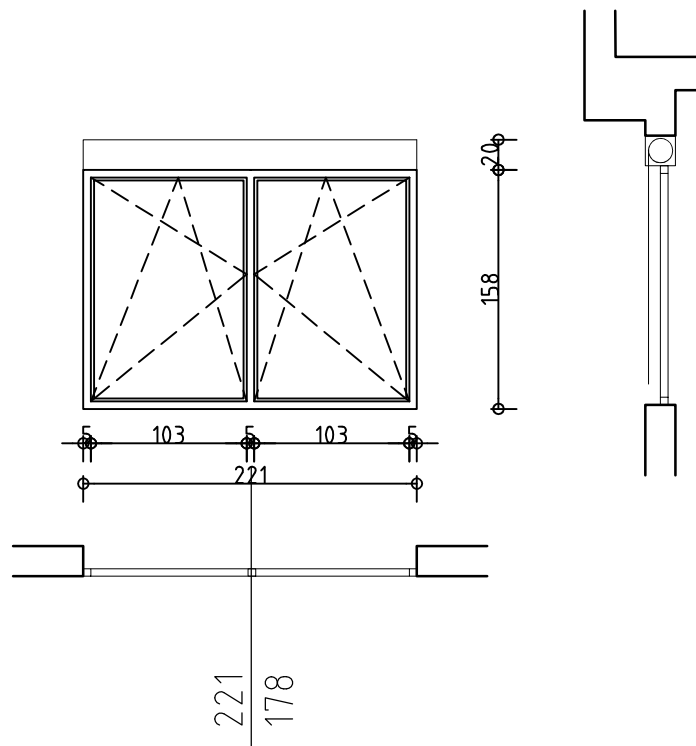
- aluminijski profili s prekinutim toplinskim mostom, RAL 9010
- troslojno IZO ostakljenje otvorivog krila 4+16+4+16+4
- vanjsko staklo mliječno
- 2x low-e premaz
- punjenje argonom
- izvesti sjenilo kao aluminijsku žaluzinu s unutarne strane

10. prozor 221x178 cm

kom 1

MJERE PROVJERITI NA GRADILIŠTU!

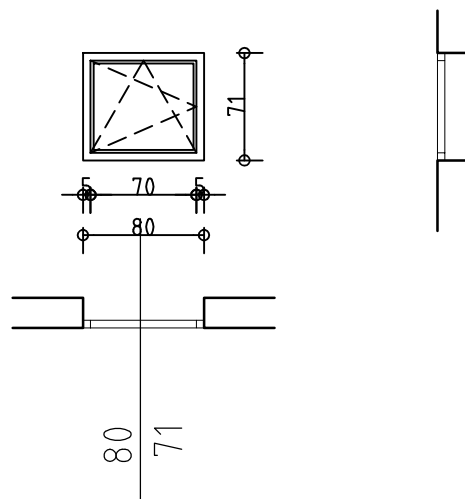
radionički nacrt dati na ovjeru nadzornom inženjeru



- aluminijski profili s prekinutim toplinskim mostom, RAL 9010
- troslojno IZO ostakljenje otvorivog krila 4+16+4+16+4
- 2x low-e premaz
- punjenje argonom
- izvesti sjenilo kao aluminijsku eslinger roletu punjenu XPS-om

MJERE PROVJERITI NA GRADILIŠTU!

radionički nacrt dati na ovjeru nadzornom inženjeru



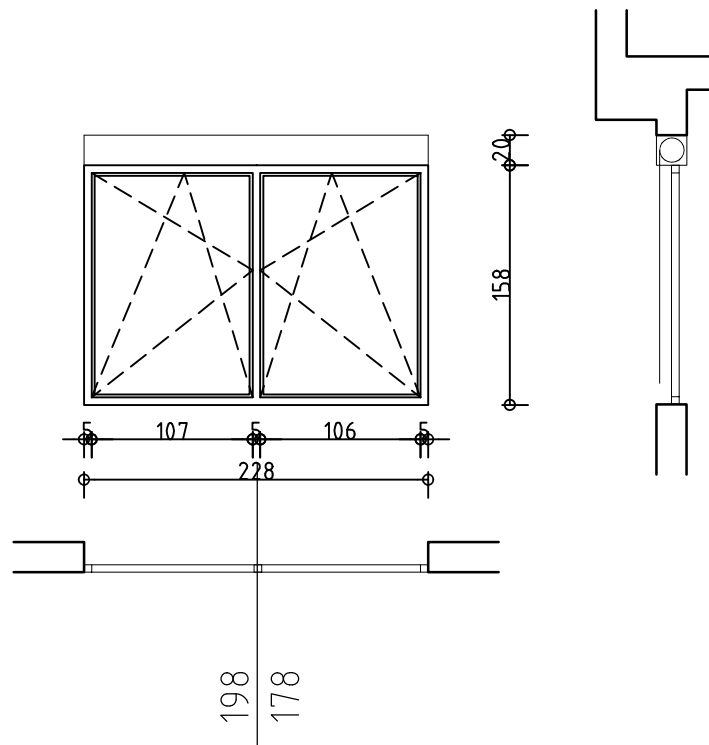
- aluminijski profili s prekinutim toplinskim mostom, RAL 9010
- troslojno IZO ostakljenje otvorivog krila 4+16+4+16+4
- vanjsko staklo mliječno
- 2x low-e premaz
- punjenje argonom
- izvesti sjenilo kao aluminijsku žaluzinu s unutarne strane

11A. prozor 228x178 cm

kom 1

MJERE PROVJERITI NA GRADILIŠTU!

radionički nacrt dati na ovjeru nadzornom inženjeru



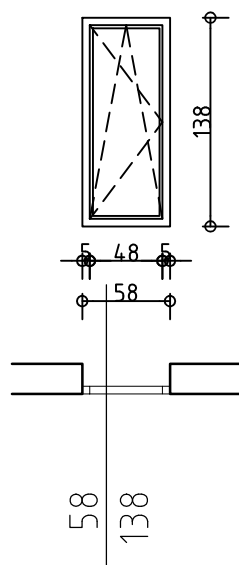
- aluminijski profili s prekinutim toplinskim mostom, RAL 9010
- troslojno IZO ostakljenje otvorivog krila 4+16+4+16+4
- 2x low-e premaz
- punjenje argonom
- izvesti sjenilo kao aluminijsku žaluzinu s unutarnje strane

12. protupožarni prozor 58x138 cm

kom 1

MJERE PROVJERITI NA GRADILIŠTU!

radionički nacrt dati na ovjeru nadzornom inženjeru



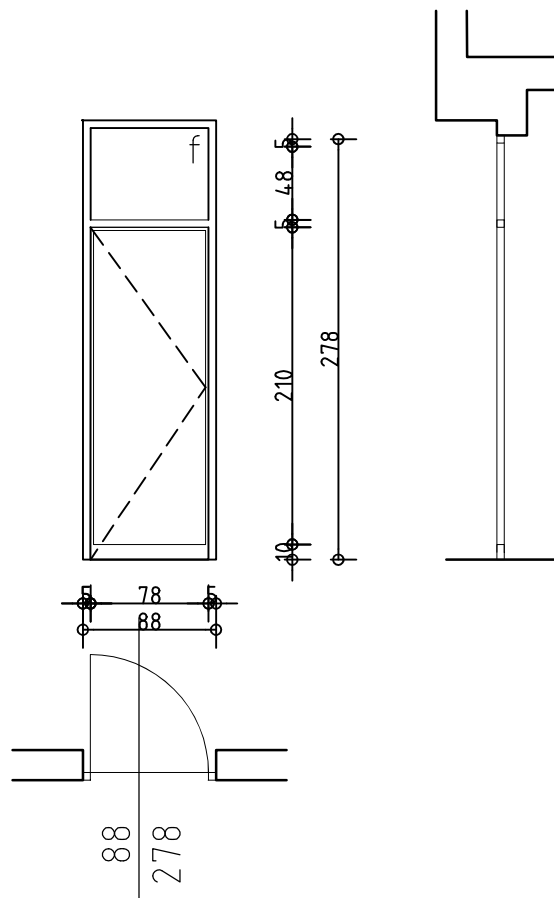
- čelični okvir
- krilo vatrootpornosti EI 60 CSm
- ostakljenje vatrootpornosti R 60
- četverocilindrična ključanica
- koristiti protupožarno brtvljenje

13. staklena stijena 88x278 cm

kom 2

MJERE PROVJERITI NA GRADILIŠTU!

radionički nacrt dati na ovjeru nadzornom inženjeru



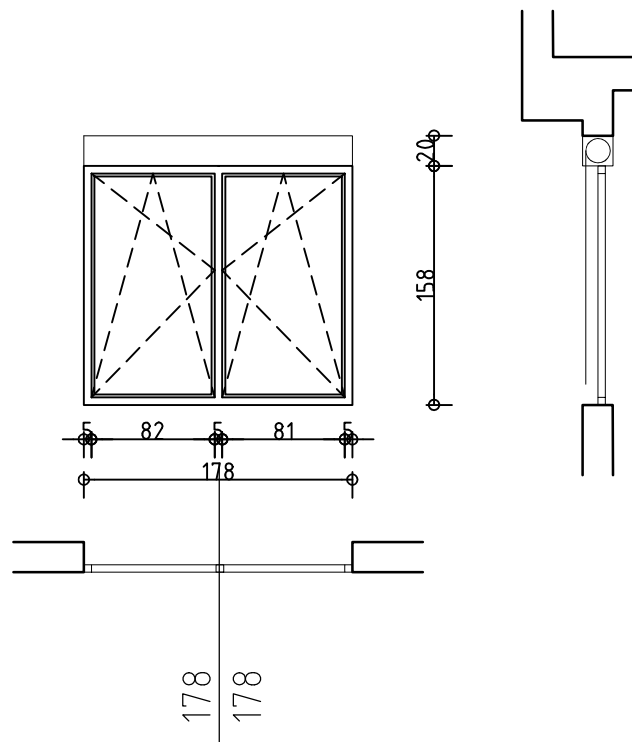
- aluminijski profili s prekinutim toplinskim mostom, RAL 9010
- troslojno IZO ostakljenje otvorivog krila 4+16+4+16+4
- 2x low-e premaz
- punjenje argonom
- izvesti sjenilo kao aluminijsku žaluzinu s unutarne strane

14. prozor 178x178 cm

kom 1

MJERE PROVJERITI NA GRADILIŠTU!

radionički nacrt dati na ovjeru nadzornom inženjeru



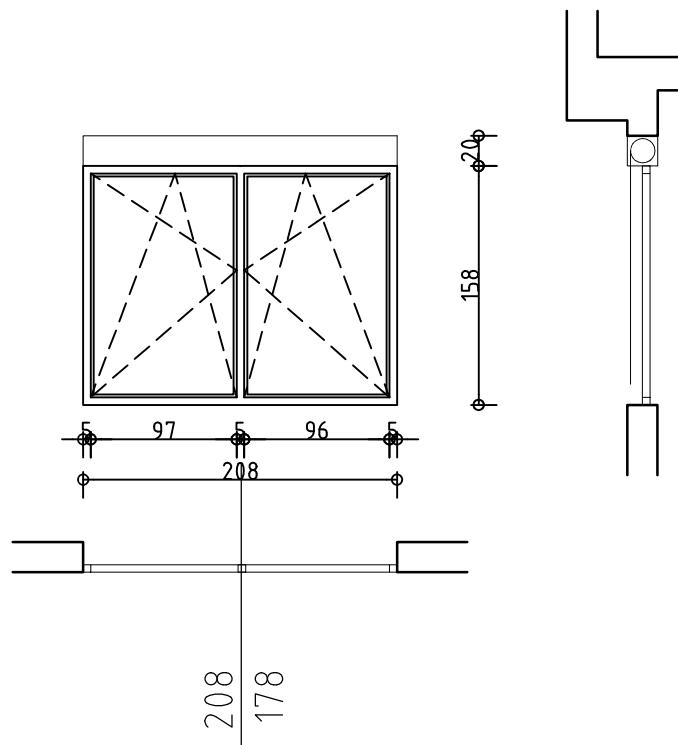
- alumijski profili s prekinutim toplinskim mostom, RAL 9010
- troslojno IZO ostakljenje otvorivog krila 4+16+4+16+4
- 2x low-e premaz
- punjenje argonom
- izvesti sjenilo kao alumijsku eslinger roletu punjenu XPS-om

15. prozor 208x178 cm

kom 3

MJERE PROVJERITI NA GRADILIŠTU!

radionički nacrt dati na ovjeru nadzornom inženjeru



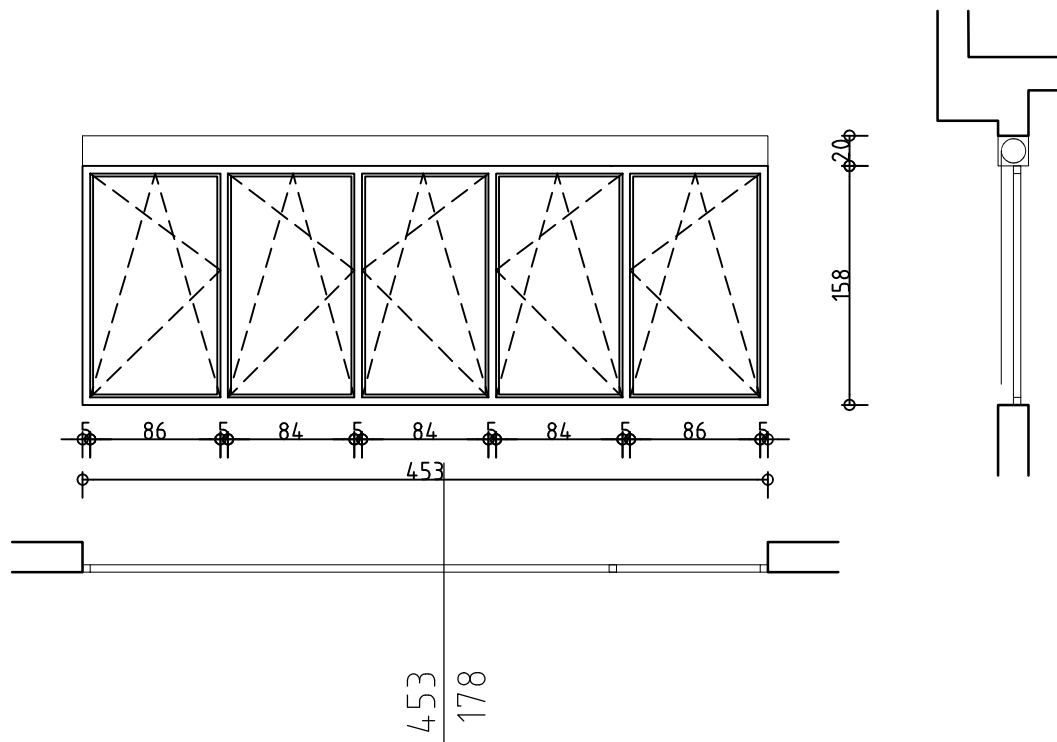
- alumijski profili s prekinutim toplinskim mostom, RAL 9010
- troslojno IZO ostakljenje otvorivog krila 4+16+4+16+4
- 2x low-e premaz
- punjenje argonom
- izvesti sjenilo kao alumijsku eslinger roletu punjenu XPS-om

16. staklena stijena 453x178 cm

kom 1

MJERE PROVJERITI NA GRADILIŠTU!

radionički nacrt dati na ovjeru nadzornom inženjeru



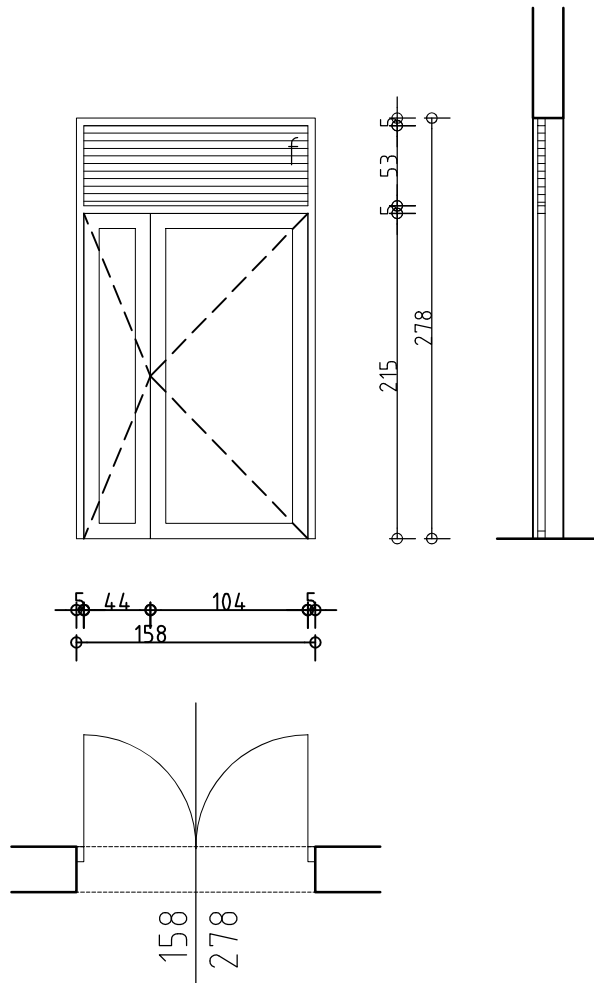
- aluminijски profili s prekinutim toplinskim mostom, RAL 9010
- troslojno IZO ostakljenje otvorivog krila 4+16+4+16+4
- 2x low-e premaz
- punjenje argonom
- izvesti sjenilo kao aluminijску eslinger roletu punjenu XPS-om

17. dvokrilna vrata 158x278 cm

kom 1

MJERE PROVJERITI NA GRADILIŠTU!

radionički nacrt dati na ovjeru nadzornom inženjeru



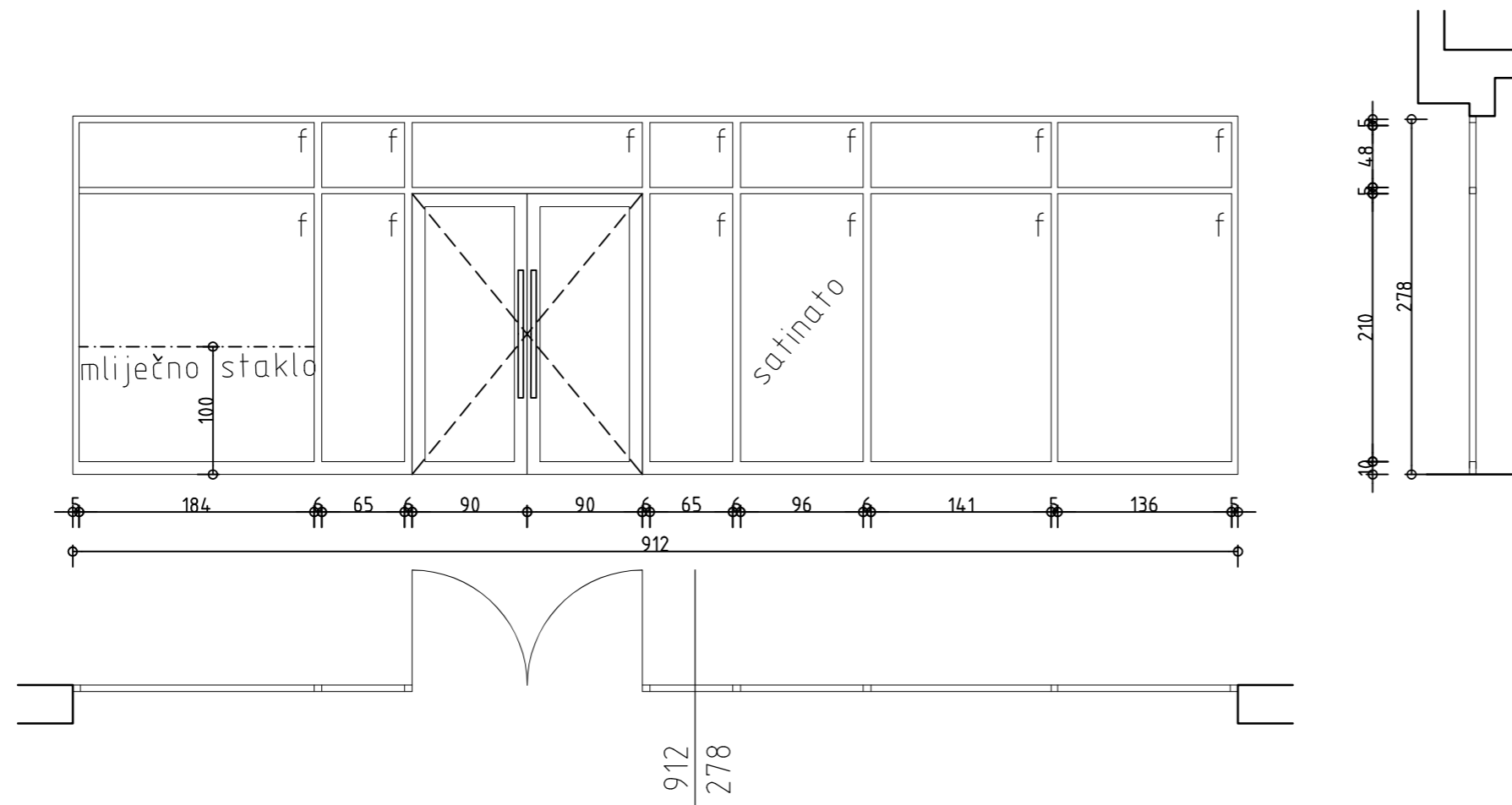
- alumijski profili s prekinutim toplinskim mostom, RAL 9010
- ispuna od termopanela debljine 5 cm
- hidraulična pumpa za zatvaranje vrata
- koristiti fiksne alumijske žaluzine

18. staklena stijena 912x278 cm

kom 1

MJERE PROVJERITI NA GRADILIŠTU!

radionički nacrt dati na ovjeru nadzornom inženjeru



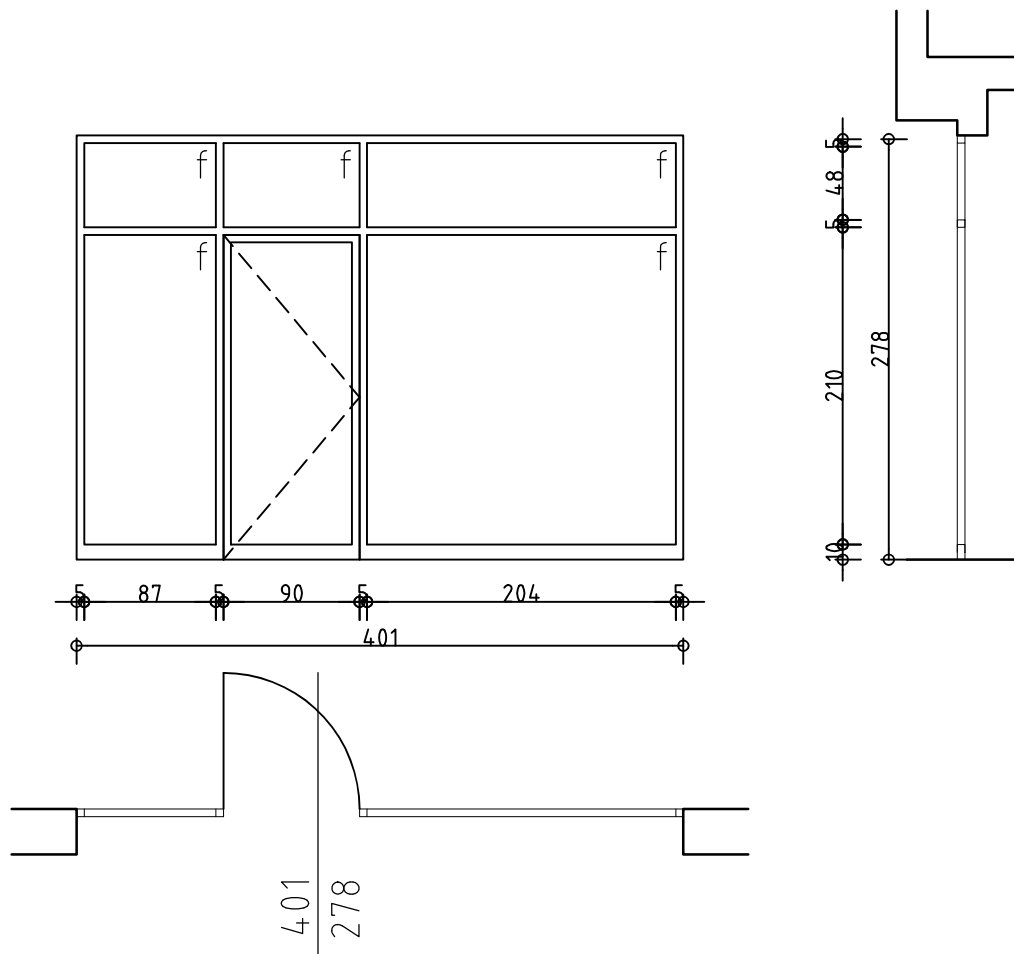
- aluminijски profili s prekinutim toplinskim mostom, RAL 9010
- ispuna od termopanela debljine 5 cm
- hidraulična pumpa za zatvaranje vrata
- koristiti fiksne aluminijске žaluzine
- s unutarnje strane panik kvaka, s vanjske fiksna kvaka
- koristiti elektroprihvatačnik

19. staklena stijena 401x278 cm

kom 1

MJERE PROVJERITI NA GRADILIŠTU!

radionički nacrt dati na ovjeru nadzornom inženjeru



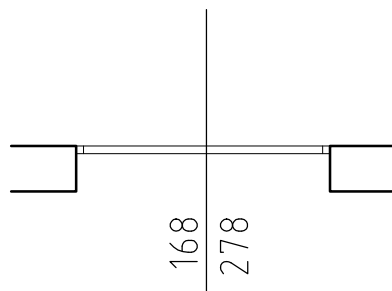
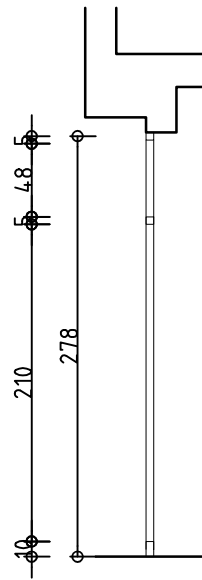
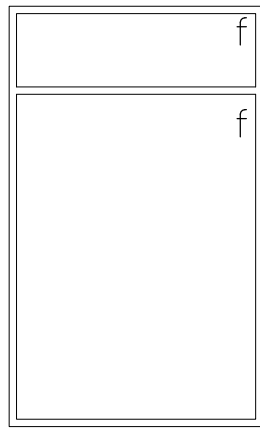
- alumijski profili s prekinutim toplinskim mostom, RAL 9010
- dvoslojno IZO ostakljenje otvorivog krila 4+16+4
- izvesti sjenilo kao alumijsku žaluzinu s unutarnje strane

20. staklena stijena 168x278 cm

kom 1

MJERE PROVJERITI NA GRADILIŠTU!

radionički nacrt dati na ovjeru nadzornom inženjeru



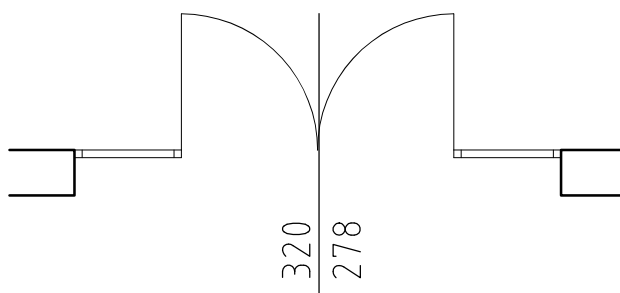
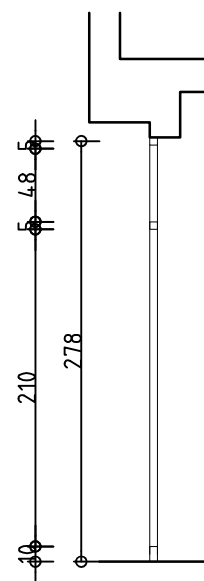
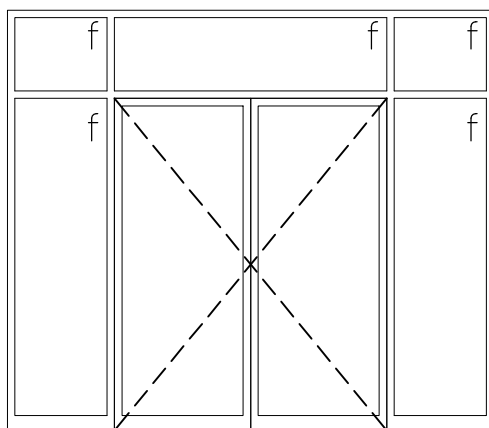
- aluminijски profili s prekinutim toplinskim mostom, RAL 9010
- dvoslojno IZO ostakljenje otvorivog krila 4+16+4
- izvesti sjenilo kao aluminijску žaluzinu s unutarne strane

21. staklena stijena 320x278 cm

kom 1

MJERE PROVJERITI NA GRADILIŠTU!

radionički nacrt dati na ovjeru nadzornom inženjeru



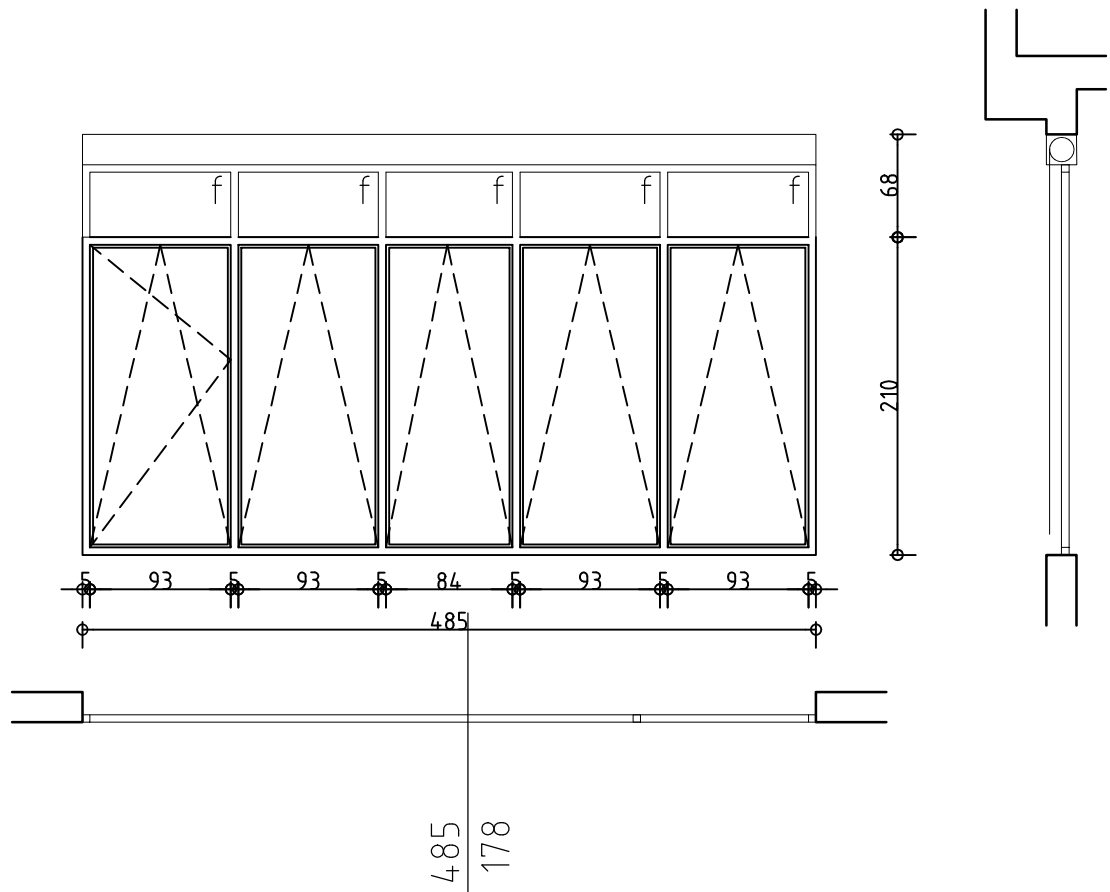
- alumijski profili s prekinutim toplinskim mostom, RAL 9010
- dvoslojno IZO ostakljenje otvorivog krila 4+16+4
- izvesti sjenilo kao alumijsku žaluzinu s unutarnje strane

22. staklena stijena 485x178 cm

kom 1

MJERE PROVJERITI NA GRADILIŠTU!

radionički nacrt dati na ovjeru nadzornom inženjeru



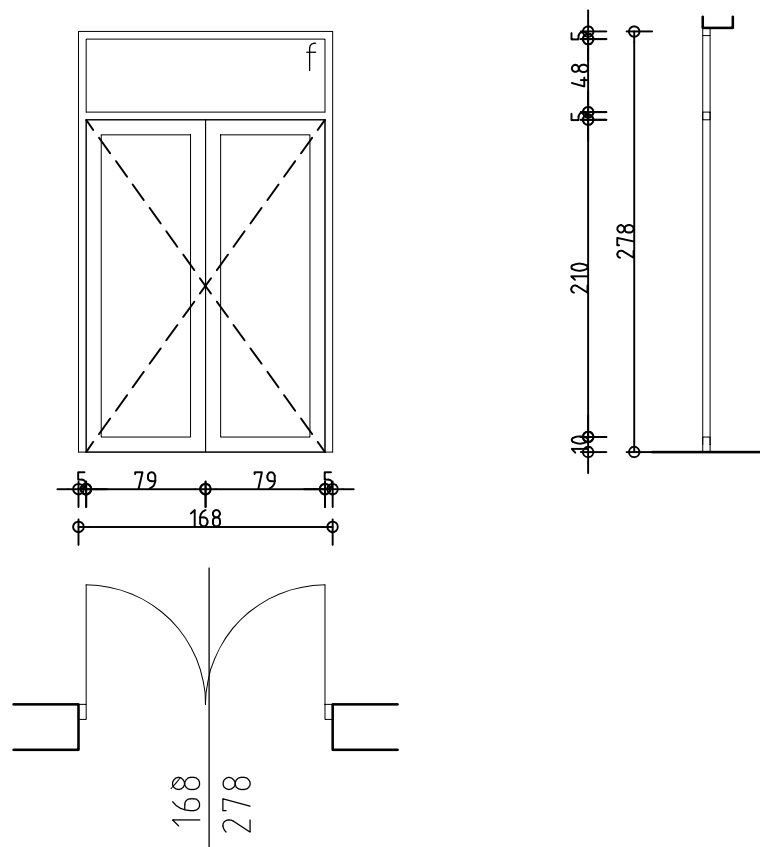
- aluminijски profili s prekinutim toplinskim mostom, RAL 9010
- troslojno IZO ostakljenje otvorivog krila 4+16+4+16+4
- 2x low-e premaz
- punjenje argonom
- izvesti sjenilo kao aluminijску eslinger roletu punjenu XPS-om

23. dvokrilna protupožarna vrata 168x278 cm

kom 2

MJERE PROVJERITI NA GRADILIŠTU!

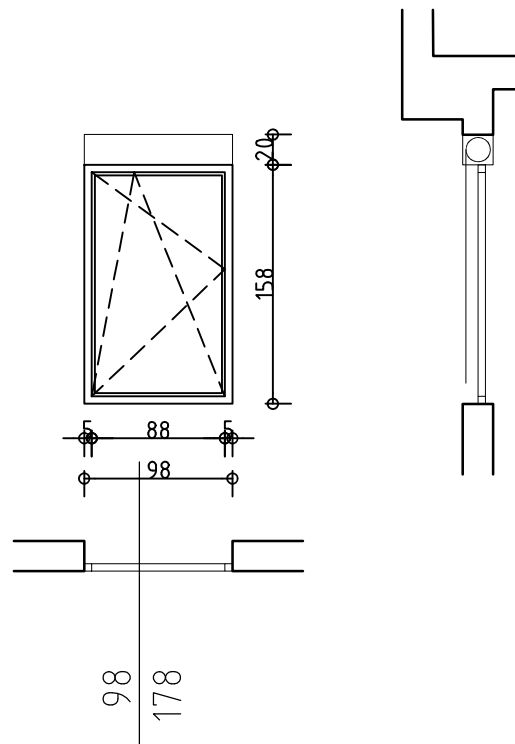
radionički nacrt dati na ovjeru nadzornom inženjeru



- čelični okvir
- krilo vatrootpornosti EI 30 CSm
- ostakljenje vatrootpornosti R 30
- četverocilindrična ključanica
- panik kvaka s unutarne strane

MJERE PROVJERITI NA GRADILIŠTU!

radionički nacrt dati na ovjeru nadzornom inženjeru



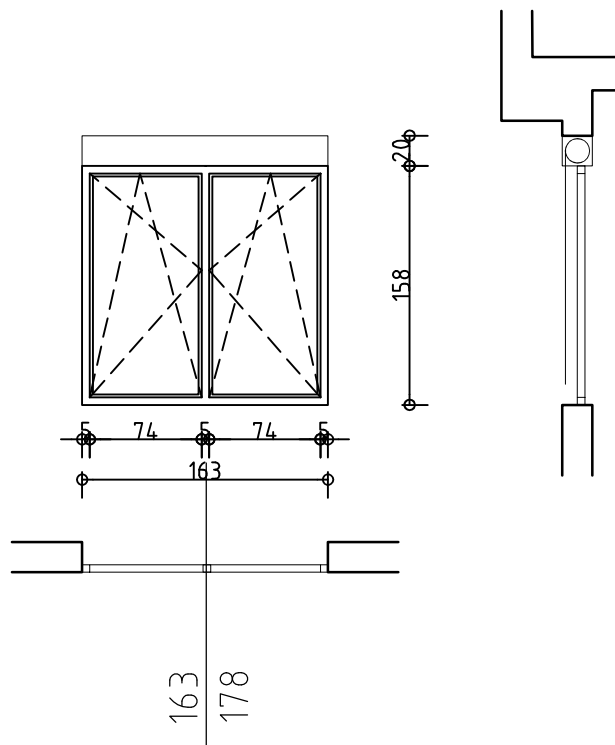
- alumijski profili s prekinutim toplinskim mostom, RAL 9010
- troslojno IZO ostakljenje otvorivog krila 4+16+4+16+4
- 2x low-e premaz
- punjenje argonom
- izvesti sjenilo kao alumijsku eslinger roletu punjenu XPS-om

25. prozor 163x178 cm

kom 3

MJERE PROVJERITI NA GRADILIŠTU!

radionički nacrt dati na ovjeru nadzornom inženjeru



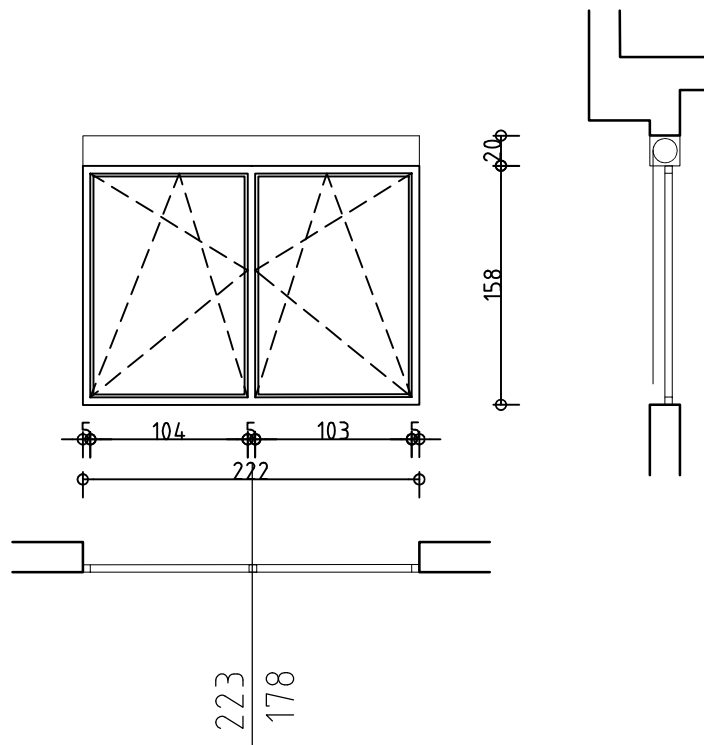
- alumijski profili s prekinutim toplinskim mostom, RAL 9010
- troslojno IZO ostakljenje otvorivog krila 4+16+4+16+4
- 2x low-e premaz
- punjenje argonom
- izvesti sjenilo kao alumijsku eslinger roletu punjenu XPS-om

26. prozor 223x178 cm

kom 1

MJERE PROVJERITI NA GRADILIŠTU!

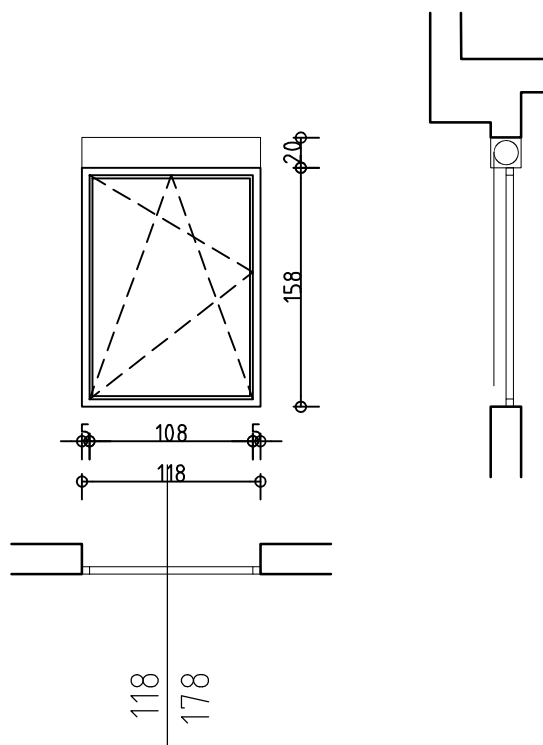
radionički nacrt dati na ovjeru nadzornom inženjeru



- aluminijski profili s prekinutim toplinskim mostom, RAL 9010
- troslojno IZO ostakljenje otvorivog krila 4+16+4+16+4
- 2x low-e premaz
- punjenje argonom
- izvesti sjenilo kao aluminijsku žaluzinu s unutarnje strane

MJERE PROVJERITI NA GRADILIŠTU!

radionički nacrt dati na ovjeru nadzornom inženjeru



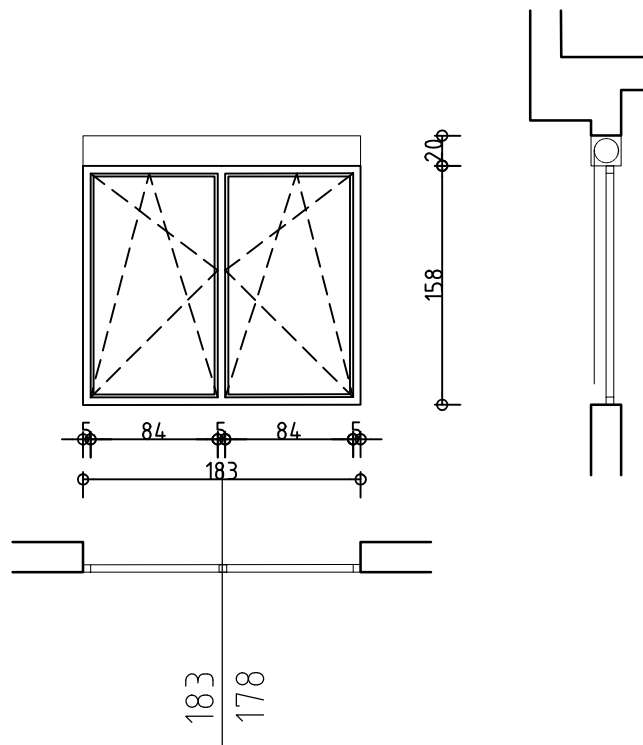
- aluminijski profili s prekinutim toplinskim mostom, RAL 9010
- troslojno IZO ostakljenje otvorivog krila 4+16+4+16+4
- 2x low-e premaz
- punjenje argonom
- izvesti sjenilo kao aluminijsku žaluzinu s unutarne strane

28. prozor 183x178 cm

kom 1

MJERE PROVJERITI NA GRADILIŠTU!

radionički nacrt dati na ovjeru nadzornom inženjeru



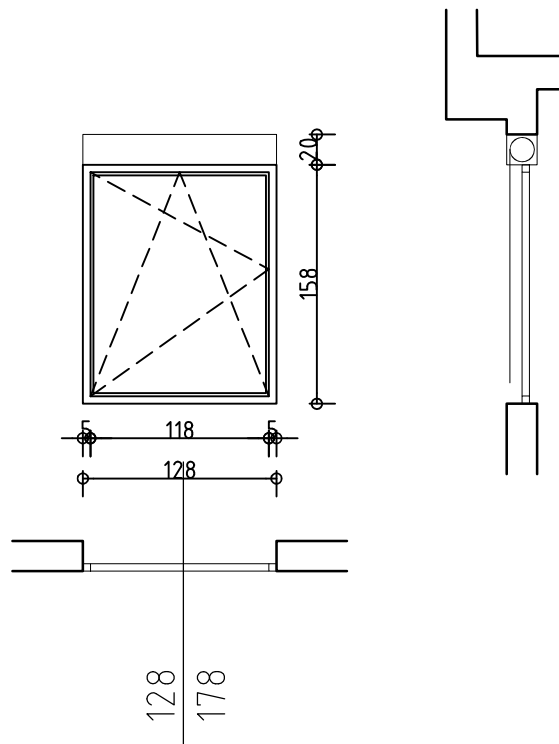
- aluminijski profili s prekinutim toplinskim mostom, RAL 9010
- troslojno IZO ostakljenje otvorivog krila 4+16+4+16+4
- 2x low-e premaz
- punjenje argonom
- izvesti sjenilo kao aluminijsku žaluzinu s unutarnje strane

29. prozor 128x178 cm

kom 1

MJERE PROVJERITI NA GRADILIŠTU!

radionički nacrt dati na ovjeru nadzornom inženjeru



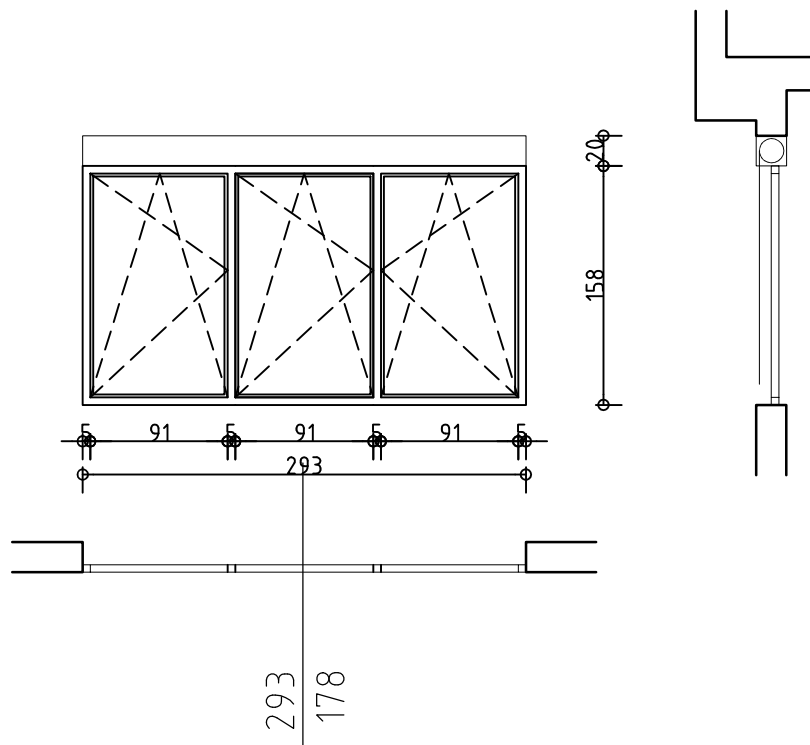
- aluminijski profili s prekinutim toplinskim mostom, RAL 9010
- troslojno IZO ostakljenje otvorivog krila 4+16+4+16+4
- 2x low-e premaz
- punjenje argonom
- izvesti sjenilo kao aluminijsku žaluzinu s unutarnje strane

30. staklena stijena 293x178 cm

kom 2

MJERE PROVJERITI NA GRADILIŠTU!

radionički nacrt dati na ovjeru nadzornom inženjeru



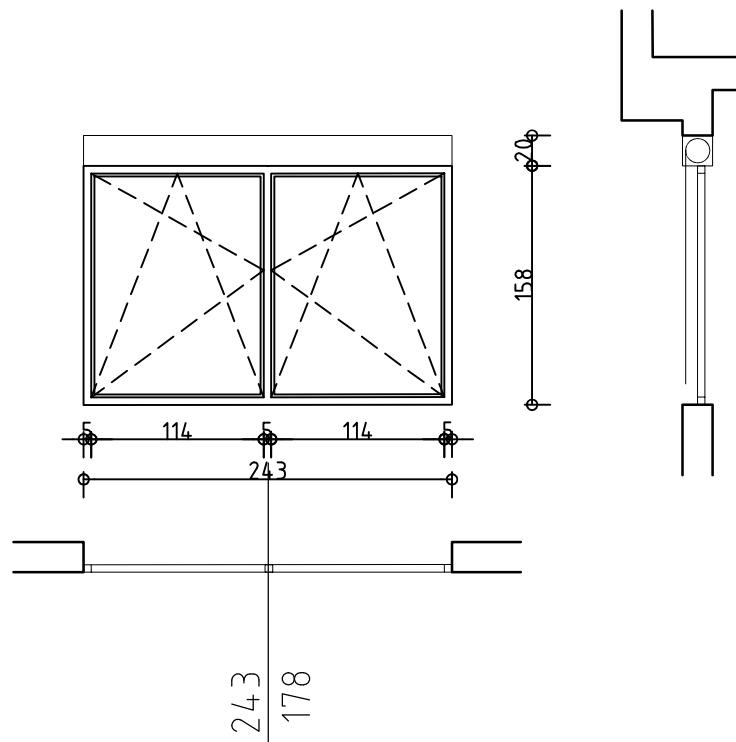
- alumijski profili s prekinutim toplinskim mostom, RAL 9010
- troslojno IZO ostakljenje otvorivog krila 4+16+4+16+4
- 2x low-e premaz
- punjenje argonom
- izvesti sjenilo kao alumijsku žaluzinu s unutarnje strane

31. prozor 243x178 cm

kom 1

MJERE PROVJERITI NA GRADILIŠTU!

radionički nacrt dati na ovjeru nadzornom inženjeru



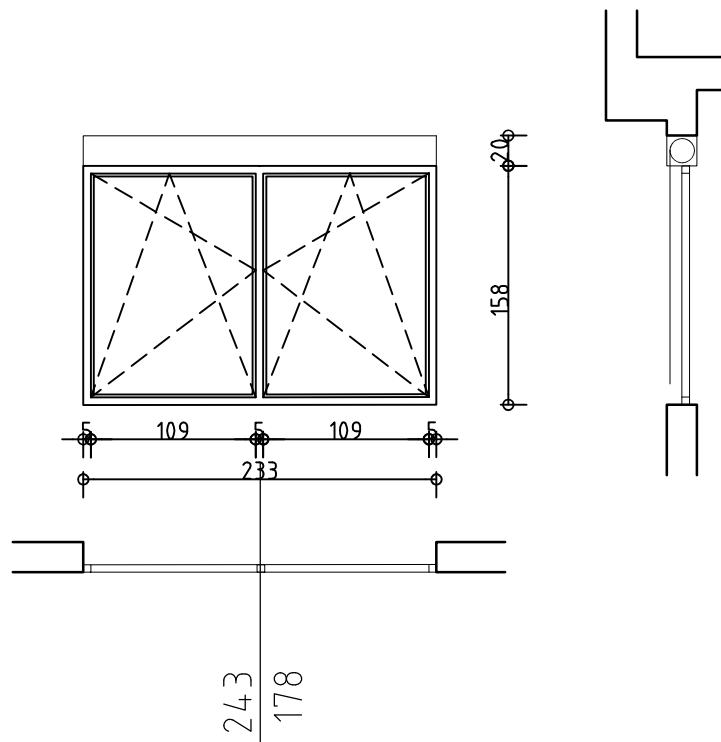
- aluminijski profili s prekinutim toplinskim mostom, RAL 9010
- troslojno IZO ostakljenje otvorivog krila 4+16+4+16+4
- 2x low-e premaz
- punjenje argonom
- izvesti sjenilo kao aluminijsku žaluzinu s unutarnje strane

32. prozor 233x178 cm

kom 1

MJERE PROVJERITI NA GRADILIŠTU!

radionički nacrt dati na ovjeru nadzornom inženjeru



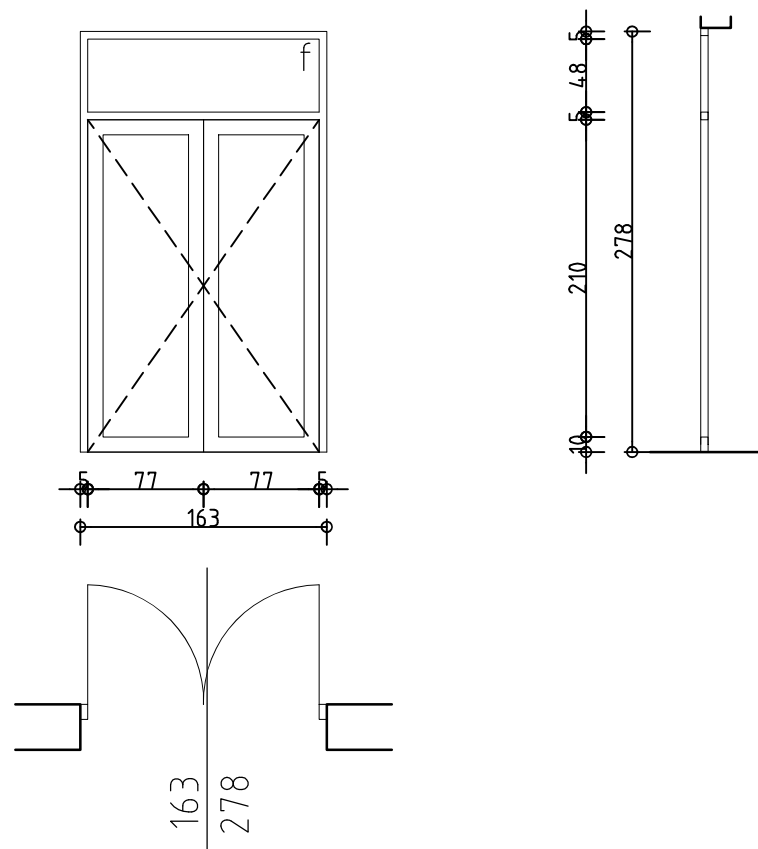
- aluminijski profili s prekinutim toplinskim mostom, RAL 9010
- troslojno IZO ostakljenje otvorivog krila 4+16+4+16+4
- 2x low-e premaz
- punjenje argonom
- izvesti sjenilo kao aluminijsku žaluzinu s unutarnje strane

33. dvokrilna protupožarna vrata 163x278 cm

kom 1

MJERE PROVJERITI NA GRADILIŠTU!

radionički nacrt dati na ovjeru nadzornom inženjeru



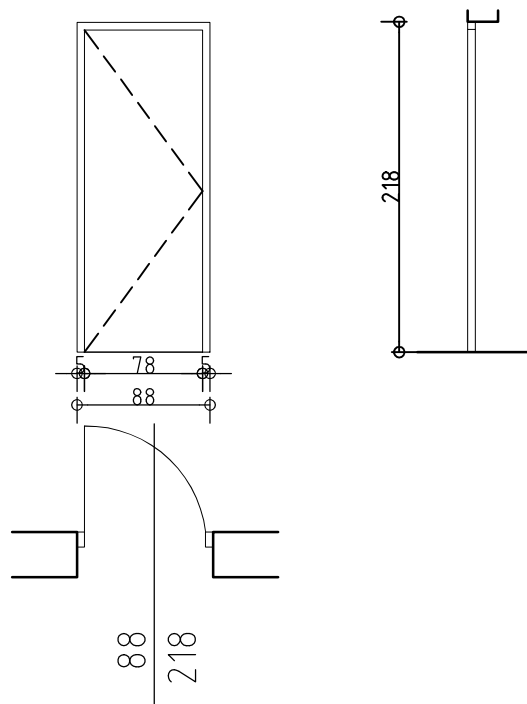
- čelični okvir
- krilo vatrootpornosti EI 30 CSm
- ostakljenje vatrootpornosti R 30
- četverocilindrična ključanica
- panik kvaka s unutarne strane

34. jednokrillna protupožarna vrata 88x218 cm

kom 7

MJERE PROVJERITI NA GRADILIŠTU!

radionički nacrt dati na ovjeru nadzornom inženjeru



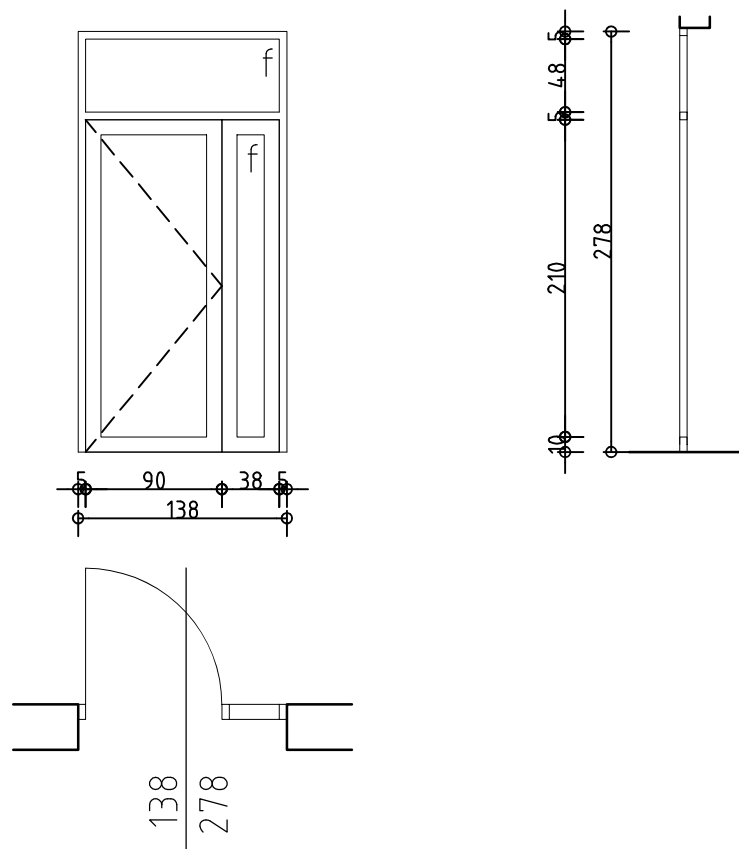
- čelični okvir
- krilo vatrootpornosti EI 30 CSm
- ostakljenje vatrootpornosti R 30
- četverocilindrična ključanica
- panik kvaka s unutarne strane

35. protupožarna staklena stijena 138x278 cm

kom 2

MJERE PROVJERITI NA GRADILIŠTU!

radionički nacrt dati na ovjeru nadzornom inženjeru



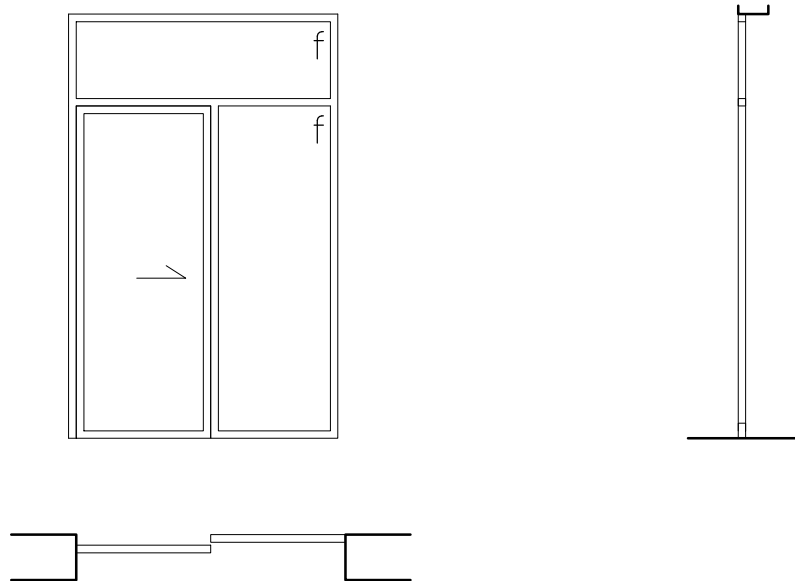
- čelični okvir
- krilo vatrootpornosti EI 60 CSm
- ostakljenje vatrootpornosti R 60
- četverocilindrična ključanica
- panik kvaka s unutarne strane

36. klizna vrata 178x278 cm

kom 1

MJERE PROVJERITI NA GRADILIŠTU!

radionički nacrt dati na ovjeru nadzornom inženjeru



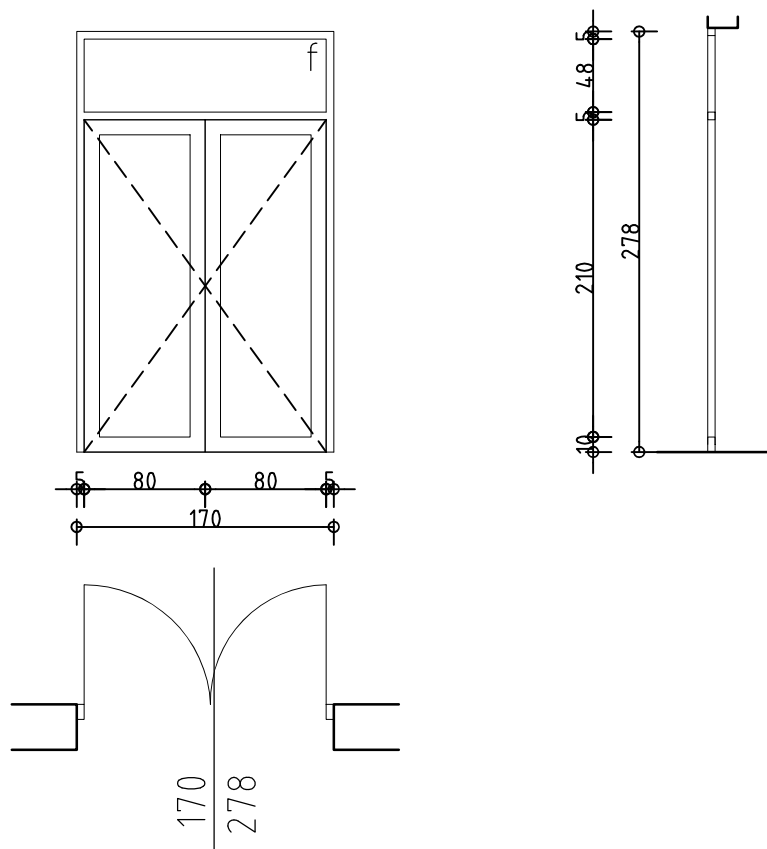
- aluminijski profili s prekinutim toplinskim mostom, RAL 9010
- troslojno IZO ostakljenje otvorivog krila 4+16+4+16+4
- 2x low-e premaz
- punjenje argonom
- izvesti sjenilo kao aluminijsku žaluzinu s unutarnje strane

37. dvokrilna vrata 170x278 cm

kom 1

MJERE PROVJERITI NA GRADILIŠTU!

radionički nacrt dati na ovjeru nadzornom inženjeru



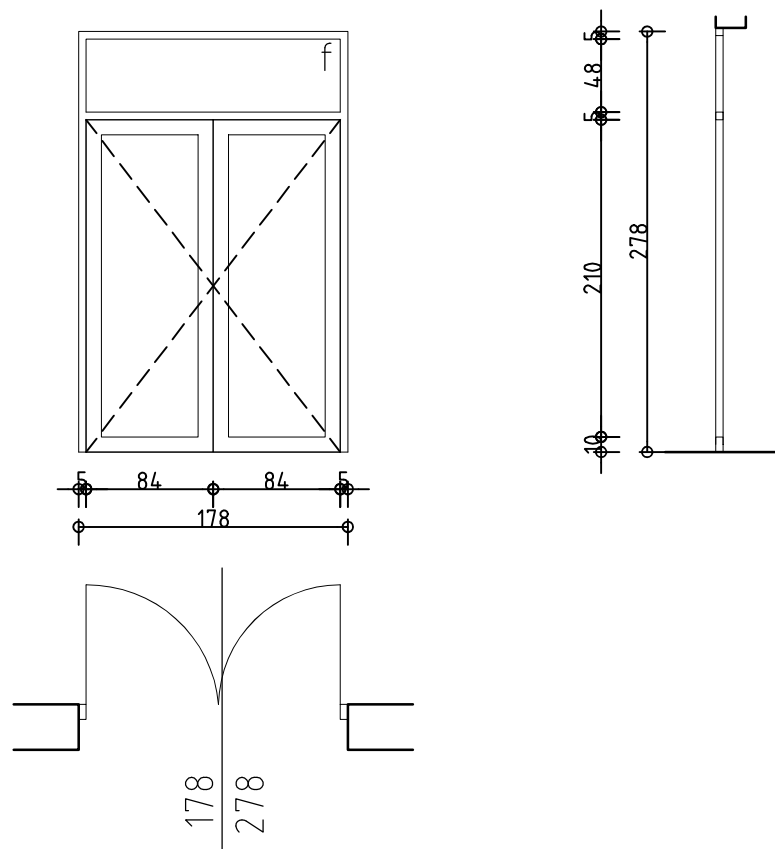
- aluminijski profili s prekinutim toplinskim mostom, RAL 9010
- troslojno IZO ostakljenje otvorivog krila 4+16+4+16+4
- 2x low-e premaz
- punjenje argonom

38. dvokrilna vrata 178x278 cm

kom 1

MJERE PROVJERITI NA GRADILIŠTU!

radionički nacrt dati na ovjeru nadzornom inženjeru



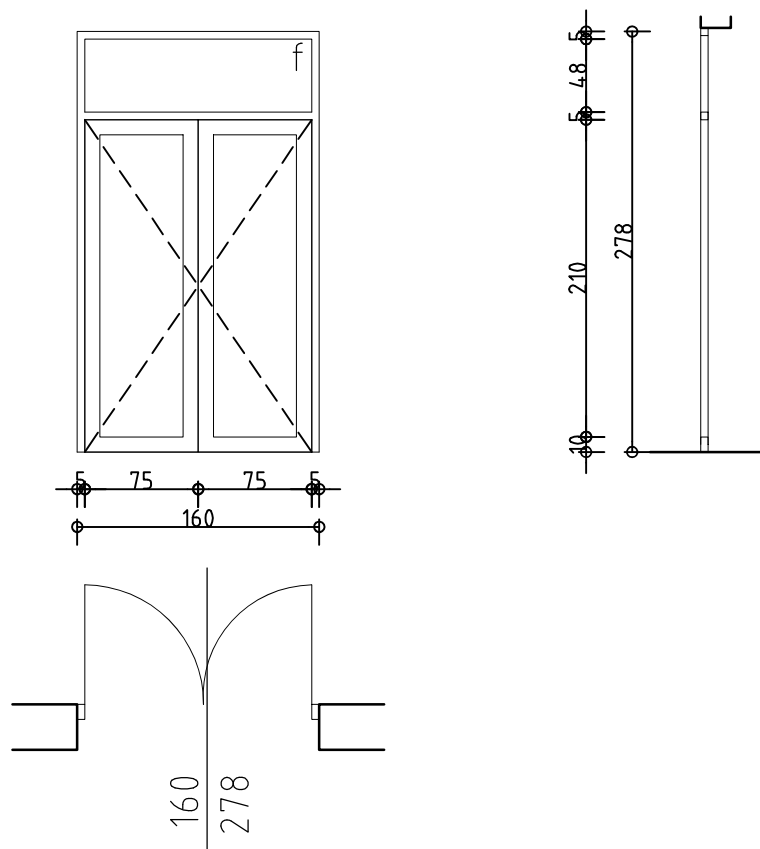
- aluminijski profili s prekinutim toplinskim mostom, RAL 9010
- troslojno IZO ostakljenje otvorivog krila 4+16+4+16+4
- 2x low-e premaz
- punjenje argonom

39. dvokrilna vrata 160x278 cm

kom 1

MJERE PROVJERITI NA GRADILIŠTU!

radionički nacrt dati na ovjeru nadzornom inženjeru



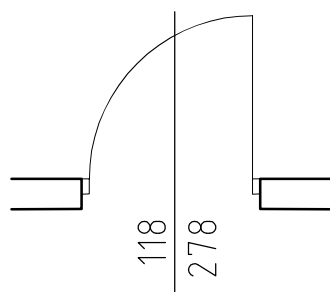
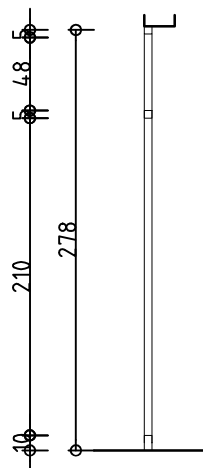
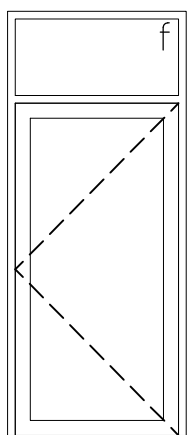
- aluminijski profili s prekinutim toplinskim mostom, RAL 9010
- troslojno IZO ostakljenje otvorivog krila 4+16+4+16+4
- 2x low-e premaz
- punjenje argonom

40. jednokrilna vrata 118x278 cm

kom 1

MJERE PROVJERITI NA GRADILIŠTU!

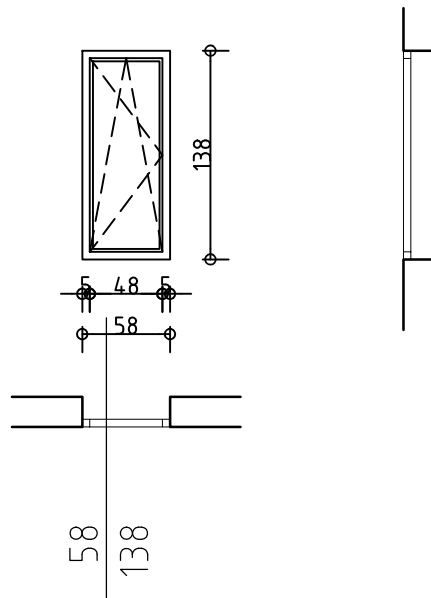
radionički nacrt dati na ovjeru nadzornom inženjeru



- aluminijски profili s prekinutim toplinskim mostom, RAL 9010
- troslojno IZO ostakljenje otvorivog krila 4+16+4+16+4
- 2x low-e premaz
- punjenje argonom

MJERE PROVJERITI NA GRADILIŠTU!

radionički nacrt dati na ovjeru nadzornom inženjeru



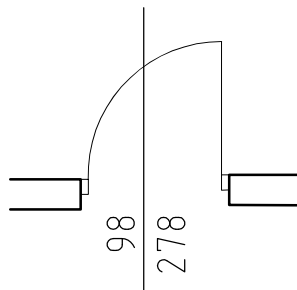
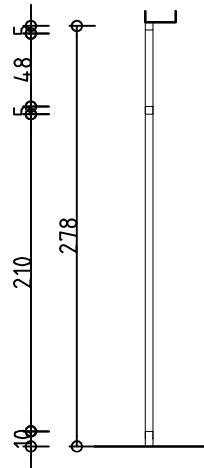
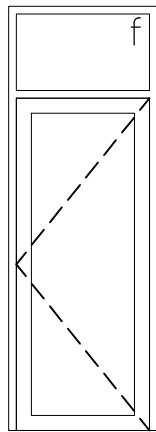
- aluminijski profili s prekinutim toplinskim mostom, RAL 9010
- troslojno IZO ostakljenje otvorivog krila 4+16+4+16+4
- 2x low-e premaz
- punjenje argonom
- izvesti sjenilo kao aluminijsku žaluzinu s unutarnje strane

42. jednokrilna vrata 98x278 cm

kom 1

MJERE PROVJERITI NA GRADILIŠTU!

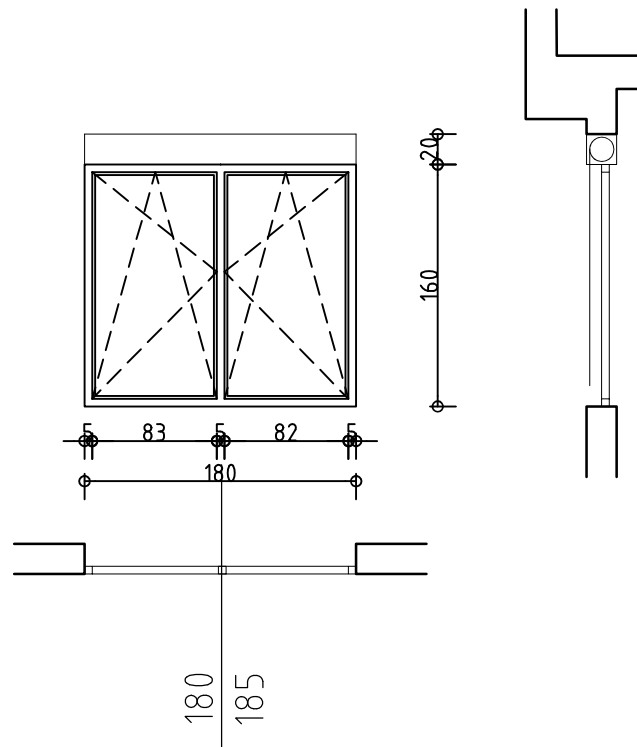
radionički nacrt dati na ovjeru nadzornom inženjeru



- aluminijski profili s prekinutim toplinskim mostom, RAL 9010
- troslojno IZO ostakljenje otvorivog krila 4+16+4+16+4
- 2x low-e premaz
- punjenje argonom

MJERE PROVJERITI NA GRADILIŠTU!

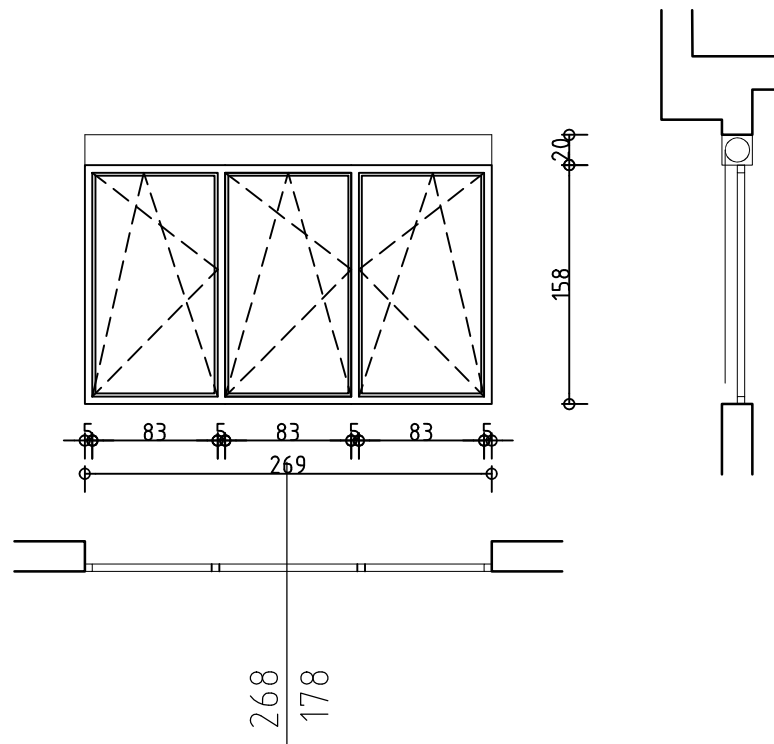
radionički nacrt dati na ovjeru nadzornom inženjeru



- aluminijski profili s prekinutim toplinskim mostom, RAL 9010
- troslojno IZO ostakljenje otvorivog krila 4+16+4+16+4
- 2x low-e premaz
- punjenje argonom

MJERE PROVJERITI NA GRADILIŠTU!

radionički nacrt dati na ovjeru nadzornom inženjeru



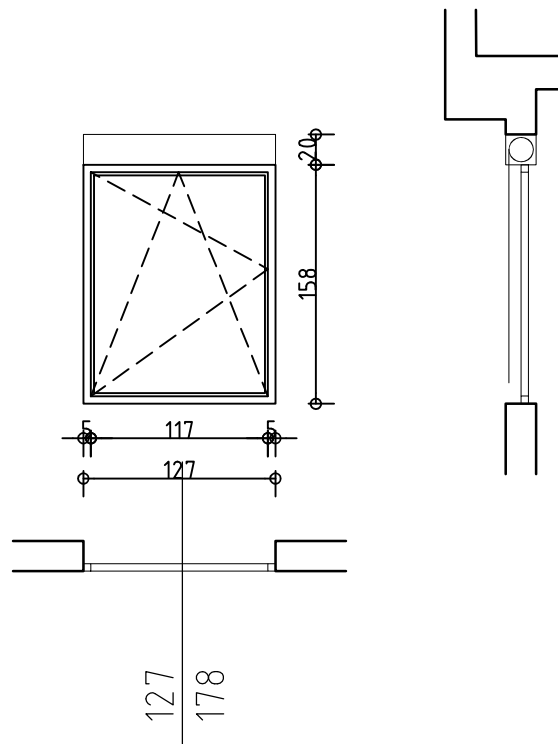
- aluminijски profili s prekinutim toplinskim mostom, RAL 9010
- troslojno IZO ostakljenje otvorivog krila 4+16+4+16+4
- 2x low-e premaz
- punjenje argonom

45. prozor 127x180 cm

kom 2

MJERE PROVJERITI NA GRADILIŠTU!

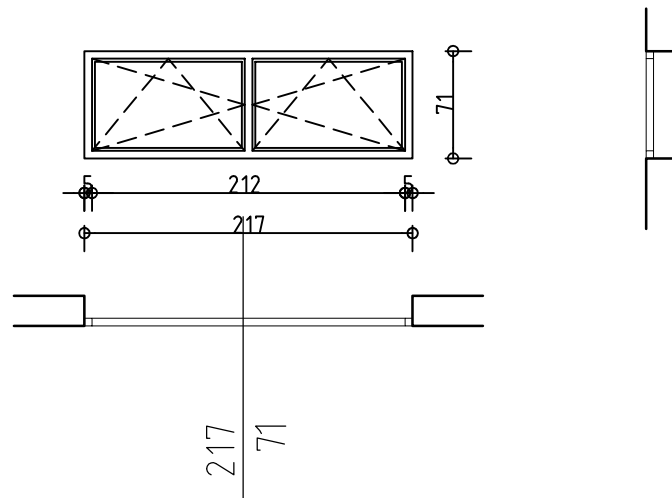
radionički nacrt dati na ovjeru nadzornom inženjeru



- aluminijski profili s prekinutim toplinskim mostom, RAL 9010
- troslojno IZO ostakljenje otvorivog krila 4+16+4+16+4
- 2x low-e premaz
- punjenje argonom

MJERE PROVJERITI NA GRADILIŠTU!

radionički nacrt dati na ovjeru nadzornom inženjeru



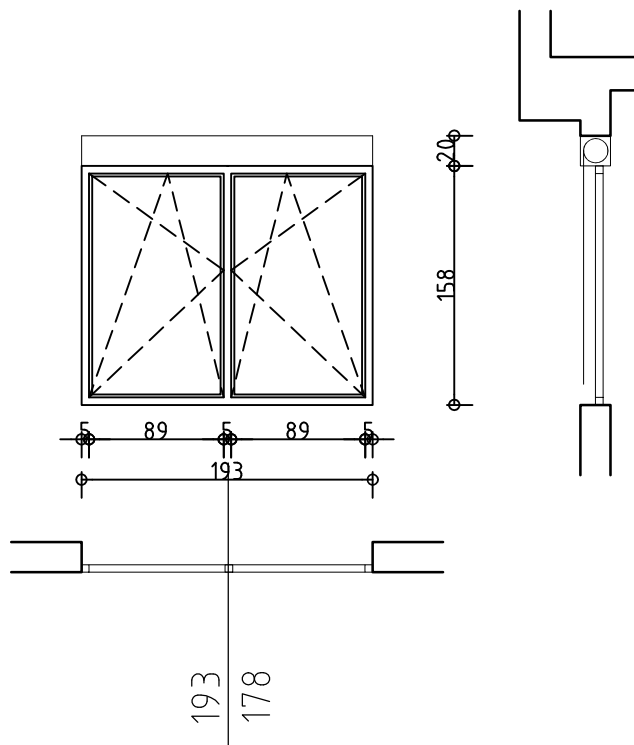
- aluminijski profili s prekinutim toplinskim mostom, RAL 9010
- troslojno IZO ostakljenje otvorivog krila 4+16+4+16+4
- 2x low-e premaz
- punjenje argonom
- izvesti sjenilo kao aluminijsku žaluzinu s unutarne strane

47. prozor 193x178 cm

kom 3

MJERE PROVJERITI NA GRADILIŠTU!

radionički nacrt dati na ovjeru nadzornom inženjeru



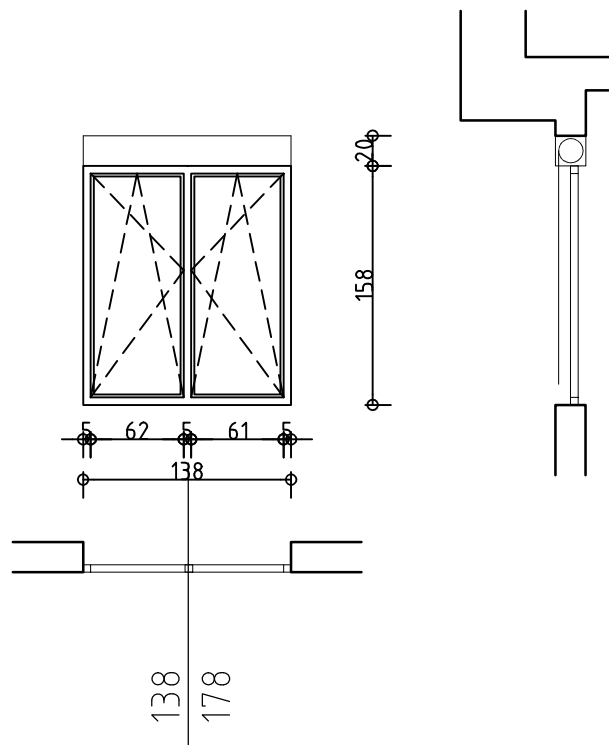
- aluminijски profili s prekinutim toplinskim mostom, RAL 9010
- troslojno IZO ostakljenje otvorivog krila 4+16+4+16+4
- 2x low-e premaz
- punjenje argonom

48. prozor 138x178 cm

kom 3

MJERE PROVJERITI NA GRADILIŠTU!

radionički nacrt dati na ovjeru nadzornom inženjeru



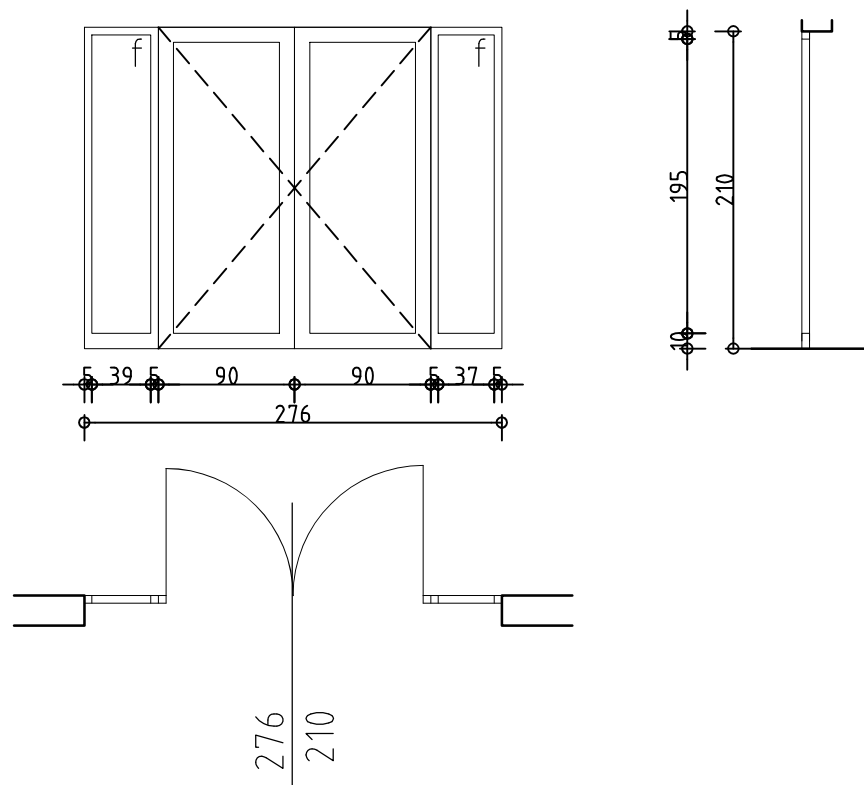
- aluminijski profili s prekinutim toplinskim mostom, RAL 9010
- troslojno IZO ostakljenje otvorivog krila 4+16+4+16+4
- 2x low-e premaz
- punjenje argonom

49. dvokrilna vrata 276x210 cm

kom 2

MJERE PROVJERITI NA GRADILIŠTU!

radionički nacrt dati na ovjeru nadzornom inženjeru



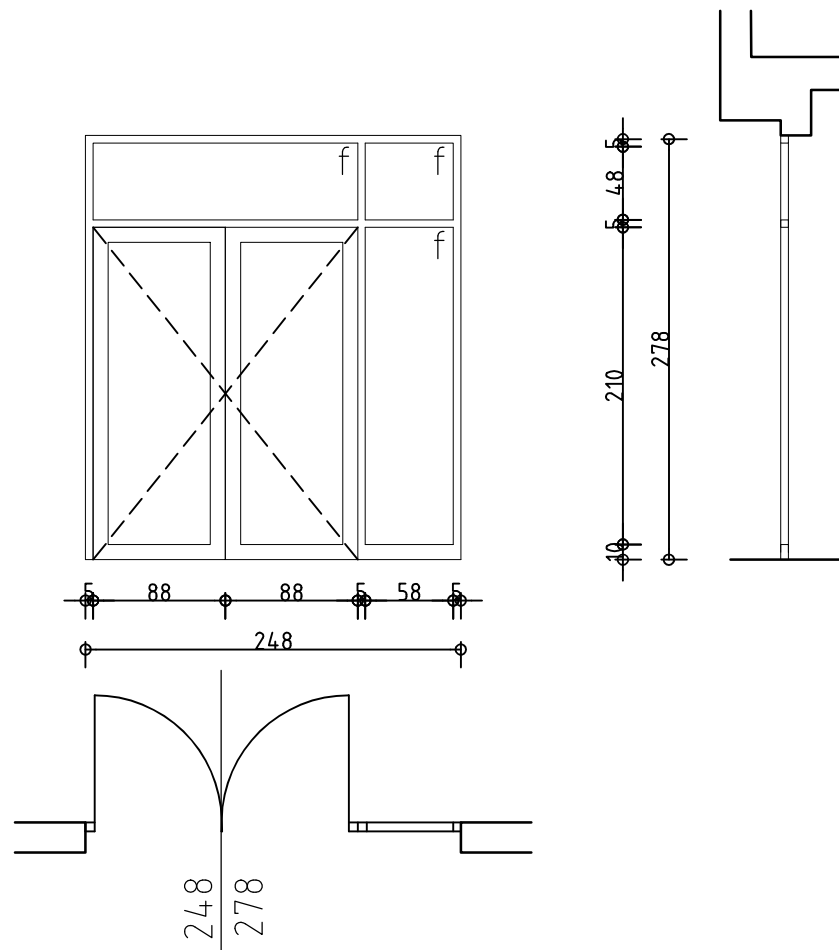
- aluminijски profili s prekinutim toplinskim mostom, RAL 9010
- ispunjena od termopanela debljine 5 cm
- hidraulična pumpa za zatvaranje vrata
- koristiti fiksne aluminijске žaluzine
- s unutarnje strane panik kvaka, s vanjske fiksna kvaka
- koristiti elektroprihvatačnik

50. protupožarna staklena stijena 248x278 cm

kom 1

MJERE PROVJERITI NA GRADILIŠTU!

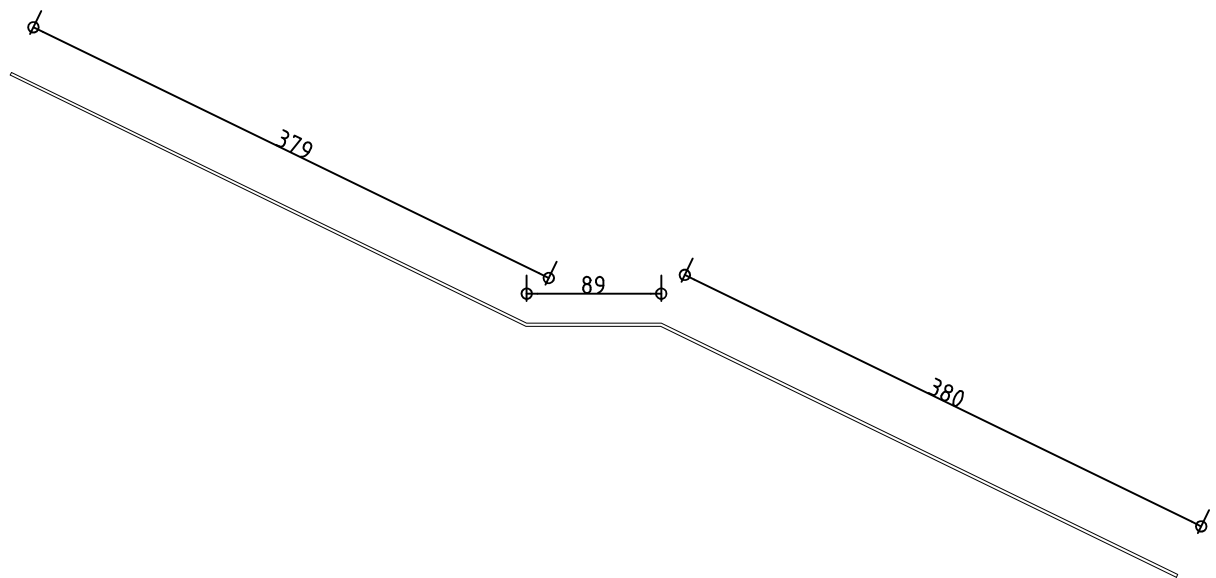
radionički nacrt dati na ovjeru nadzornom inženjeru



- aluminijски profili s prekinutim toplinskim mostom, RAL 9010
- ispuna od termopanela debljine 5 cm
- hidraulična pumpa za zatvaranje vrata
- koristiti fiksne aluminijске žaluzine
- s unutarne strane panik kvaka, s vanjske fiksna kvaka
- koristiti elektroprihvatačnik

MJERE PROVJERITI NA GRADILIŠTU!

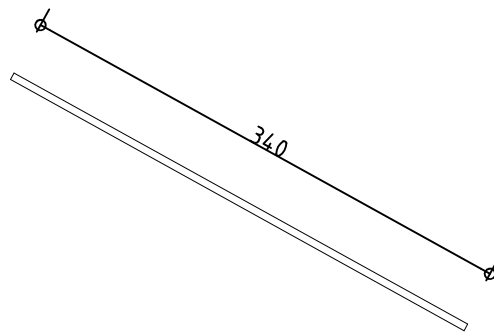
radionički nacrt dati na ovjeru nadzornom inženjeru



- okov izvesti od pocinčanog željeza
- za rukohvat koristiti okruglu hrastovu cijev promjera 50 mm
- završna obrada rukohvata je poliuretanski lak
- spojiti sa zidom putem pocinčane pločevine i 4 pocinčana vijka na max. svakih 1,5m

MJERE PROVJERITI NA GRADILIŠTU!

radionički nacrt dati na ovjeru nadzornom inženjeru



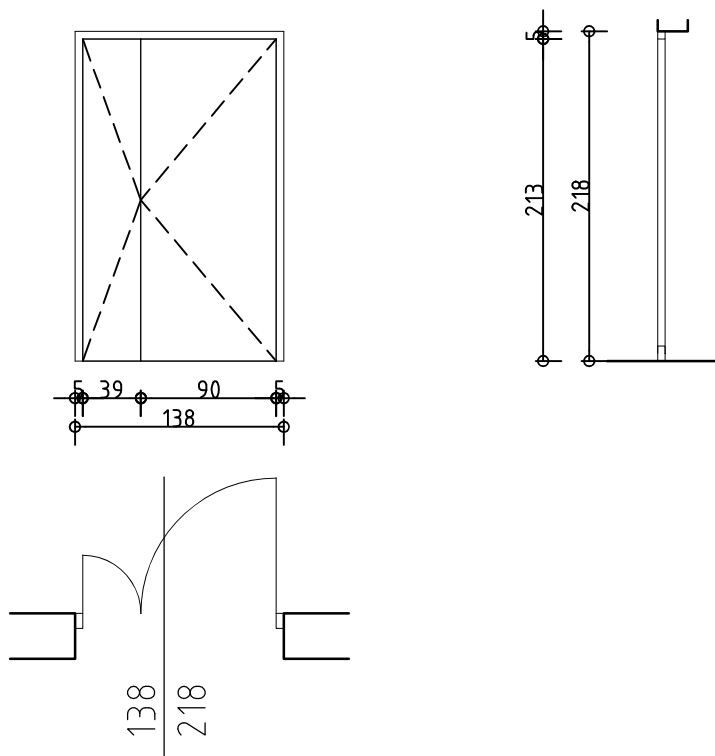
- okov izvesti od pocinčanog željeza
- za rukohvat koristiti okruglu hrastovu cijev promjera 50 mm
- završna obrada rukohvata je poliuretanski lak
- spojiti sa zidom putem pocinčane pločevine i 4 pocinčana vijka na max. svakih 1,5m

53. protupožarna vrata kotlovnice dim. 138x218

kom 1

MJERE PROVJERITI NA GRADILIŠTU!

radionički nacrt dati na ovjeru nadzornom inženjeru



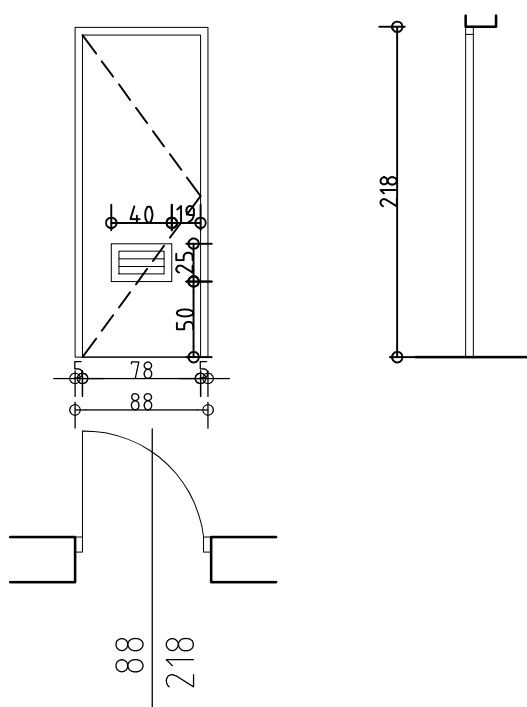
- čelični okvir
- krilo vatrootpornosti EI 60 CSm
- četverocilindrična ključanica
- panik kvaka s unutrašnje strane

54. jednokrilna aluminijska vrata 88x218 cm

kom 7

MJERE PROVJERITI NA GRADILIŠTU!

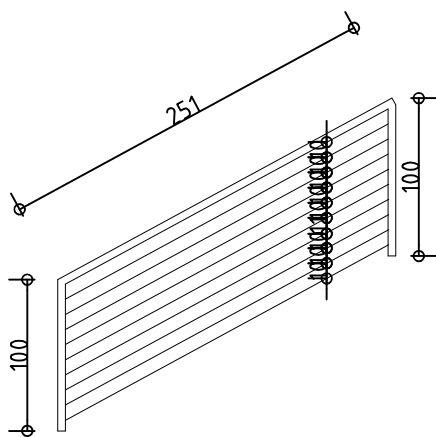
radionički nacrt dati na ovjeru nadzornom inženjeru



- aluminjski profili
- ispuna od panela punjenih XPS-om debljine 2 cm
- četverocilindrična ključanica
- ventilacijska rešetka 400x100mm

MJERE PROVJERITI NA GRADILIŠTU!

radionički nacrt dati na ovjeru nadzornom inženjeru



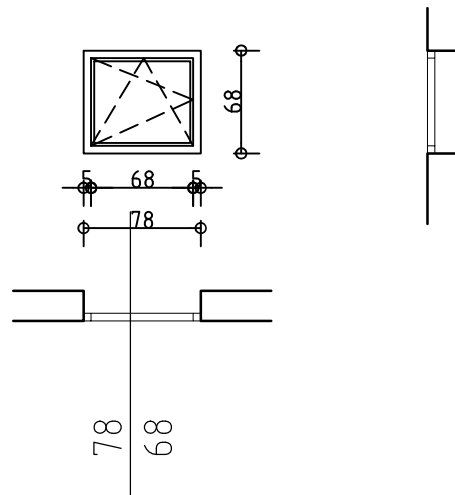
- izvesti od pocinčanog željeza
- koristiti cijev $\varnothing 50$ debljine stijenke 3 mm
- ispuna od čeličnih šipki $\varnothing 5\text{mm}$
- bojiti u RAL9001

56. prozor 78x68 cm

kom 2

MJERE PROVJERITI NA GRADILIŠTU!

radionički nacrt dati na ovjeru nadzornom inženjeru



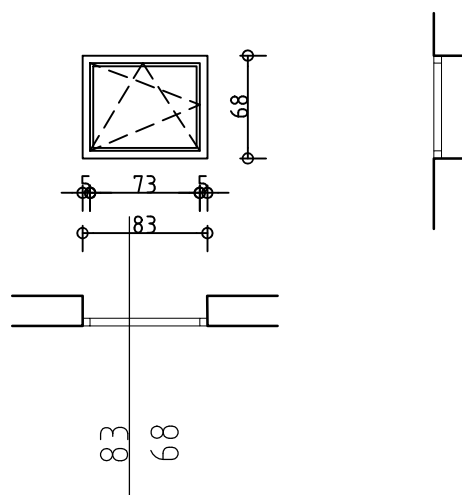
- aluminijски profili s prekinutim toplinskim mostom, RAL 9010
- troslojno IZO ostakljenje otvorivog krila 4+16+4+16+4
- vanjsko staklo mliječno
- 2x low-e premaz
- punjenje argonom
- izvesti sjenilo kao aluminijску žaluzinu s unutarnje strane

57. prozor 83x68 cm

kom 2

MJERE PROVJERITI NA GRADILIŠTU!

radionički nacrt dati na ovjeru nadzornom inženjeru



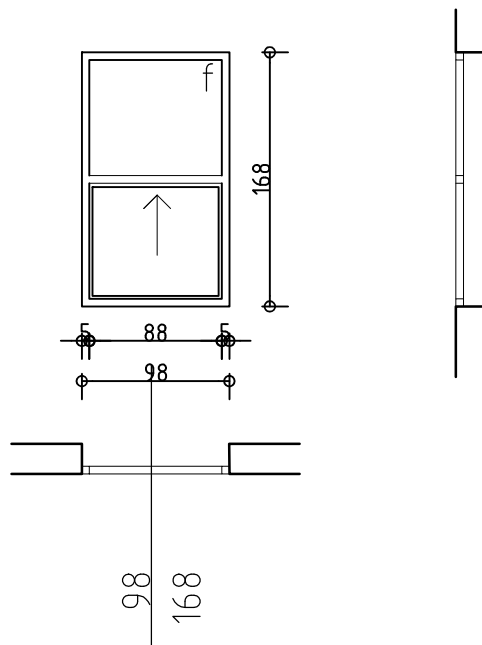
- aluminijski profili s prekinutim toplinskim mostom, RAL 9010
- troslojno IZO ostakljenje otvornog krila 4+16+4+16+4
- vanjsko staklo mliječno
- 2x low-e premaz
- punjenje argonom
- izvesti sjenilo kao aluminijsku žaluzinu s unutarnje strane

58. prozor kuhinje 98x168

kom 1

MJERE PROVJERITI NA GRADILIŠTU!

radionički nacrt dati na ovjeru nadzornom inženjeru



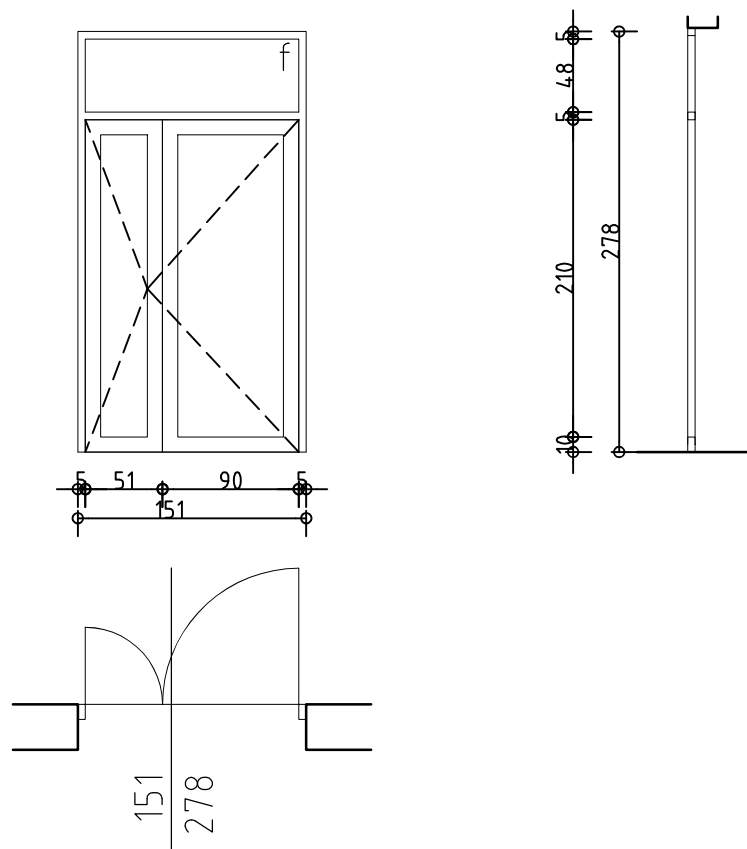
- alumijski profili s prekinutim toplinskim mostom, RAL 9010
- troslojno IZO ostakljenje otvorivog krila 4+16+4+16+4
- 2x low-e premaz
- punjenje argonom
- izvesti sjenilo kao alumijsku žaluzinu s unutarnje strane

59. dvokrilna vrata 151x278 cm

kom 1

MJERE PROVJERITI NA GRADILIŠTU!

radionički nacrt dati na ovjeru nadzornom inženjeru



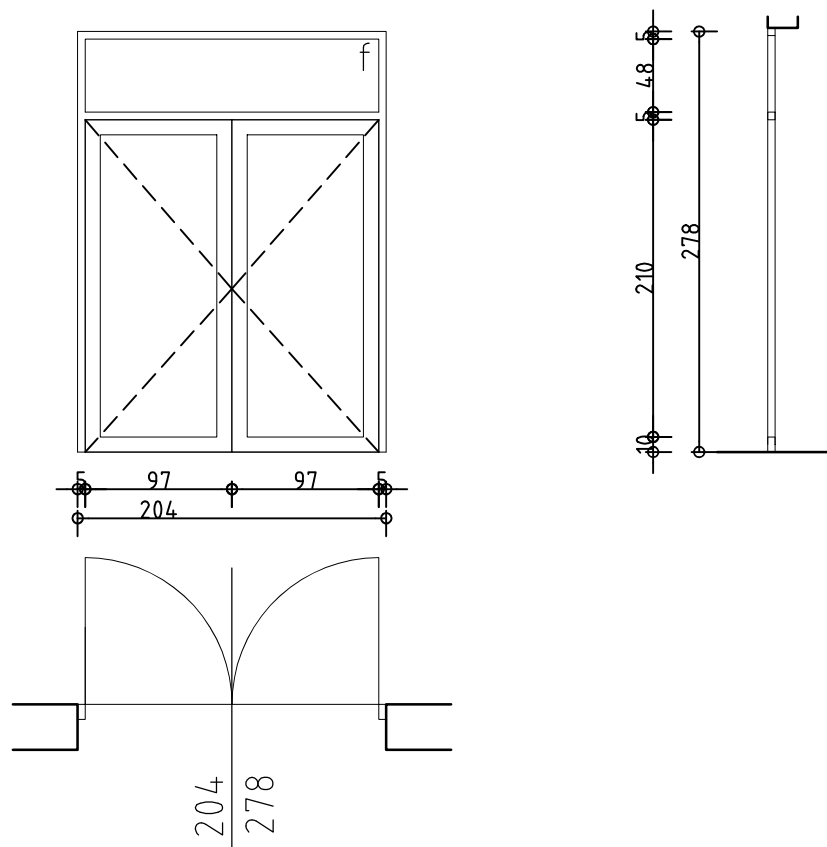
- aluminijski profili s prekinutim toplinskim mostom, RAL 9010
- dvoslojno IZO ostakljenje otvorivog krila 4+16+4
- 2x low-e premaz
- punjenje argonom

60. dvokrilna vrata 151x278 cm

kom 1

MJERE PROVJERITI NA GRADILIŠTU!

radionički nacrt dati na ovjeru nadzornom inženjeru



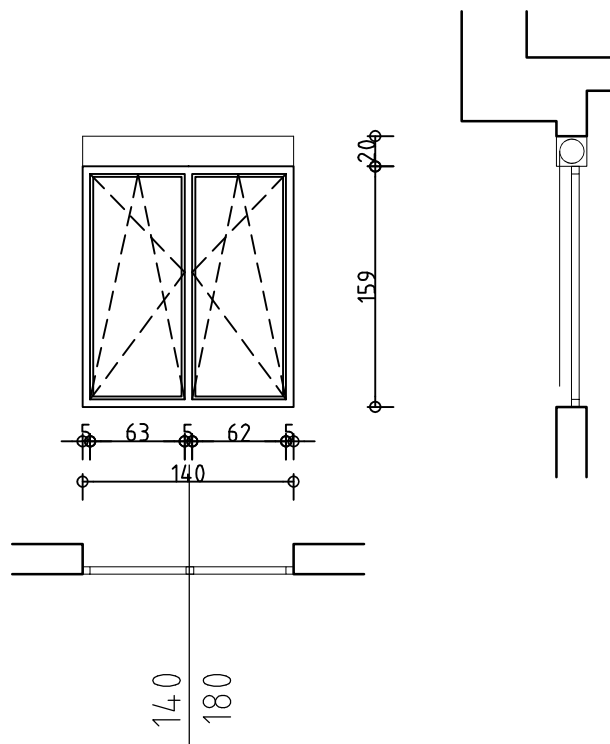
- aluminijski profili s prekinutim toplinskim mostom, RAL 9010
- dvoslojno IZO ostakljenje otvorivog krila 4+16+4
- 2x low-e premaz
- punjenje argonom

61. prozor 140x180 cm

kom 1

MJERE PROVJERITI NA GRADILIŠTU!

radionički nacrt dati na ovjeru nadzornom inženjeru



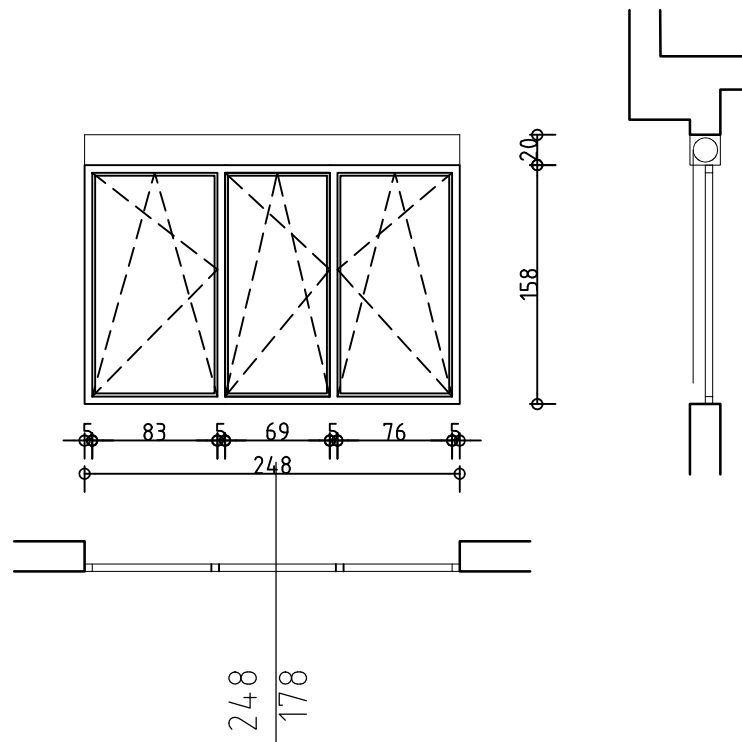
- aluminijski profili s prekinutim toplinskim mostom, RAL 9010
- troslojno IZO ostakljenje otvorivog krila 4+16+4+16+4
- 2x low-e premaz
- punjenje argonom
- izvesti sjenilo kao aluminijsku žaluzinu s unutarnje strane

62. prozor 248x180 cm

kom 1

MJERE PROVJERITI NA GRADILIŠTU!

radionički nacrt dati na ovjeru nadzornom inženjeru



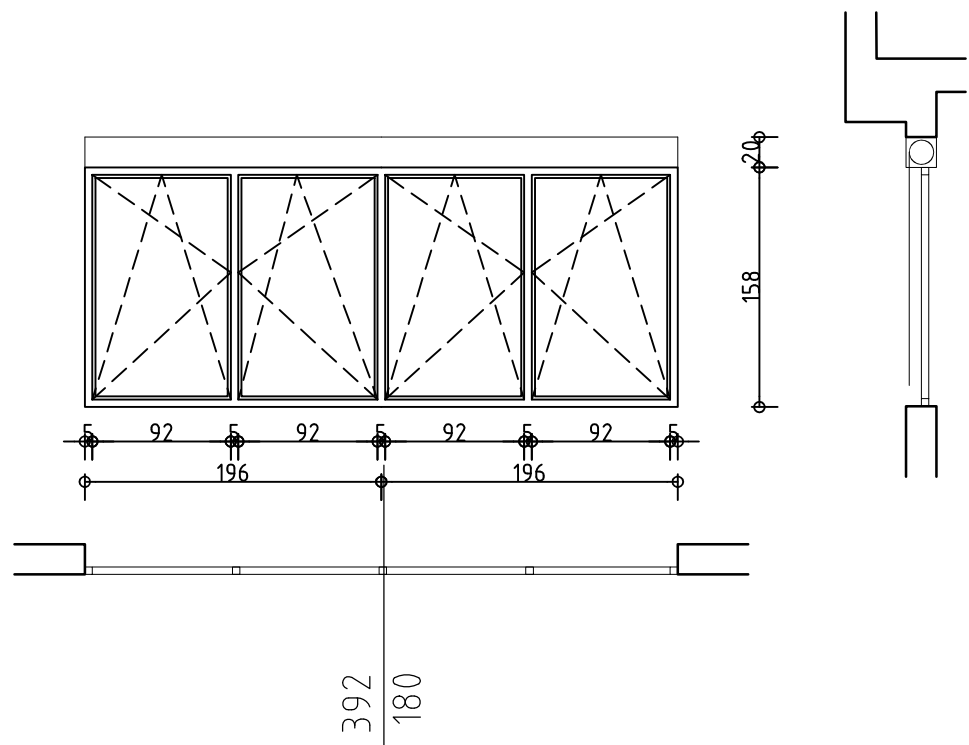
- aluminijski profili s prekinutim toplinskim mostom, RAL 9010
- troslojno IZO ostakljenje otvorivog krila 4+16+4+16+4
- 2x low-e premaz
- punjenje argonom
- izvesti sjenilo kao aluminijsku žaluzinu s unutarnje strane

63. prozor 392x180 cm

kom 1

MJERE PROVJERITI NA GRADILIŠTU!

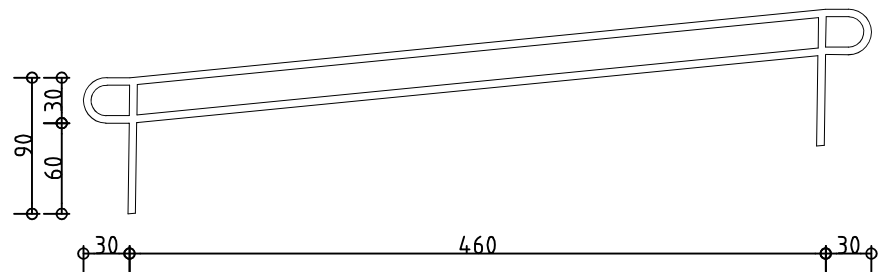
radionički nacrt dati na ovjeru nadzornom inženjeru



- aluminijski profili s prekinutim toplinskim mostom, RAL 9010
- troslojno IZO ostakljenje otvorivog krila 4+16+4+16+4
- 2x low-e premaz
- punjenje argonom
- izvesti sjenilo kao aluminijsku žaluzinu s unutarne strane

MJERE PROVJERITI NA GRADILIŠTU!

radionički nacrt dati na ovjeru nadzornom inženjeru



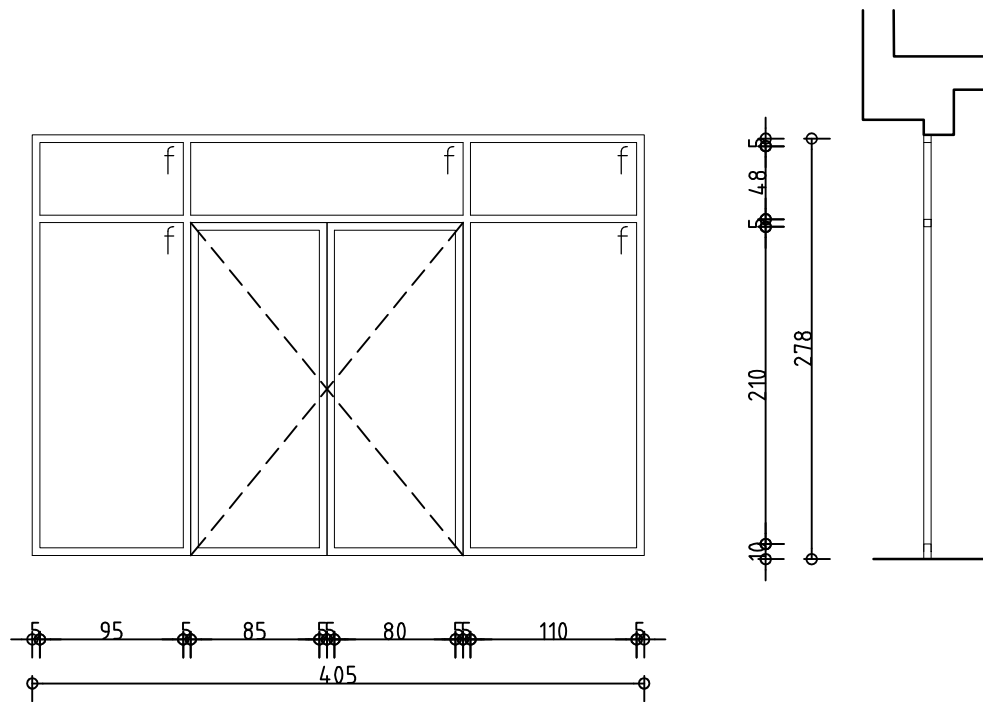
- izvesti od pocinčanog željeza
- koristiti cijev $\varnothing 50$ debljine stijenke 3 mm
- bojiti u RAL9001
- spojiti s podnom površinom putem pocinčane pločevine i 4 pocinčana vijka na max. svakih 1,5m

65. staklena stijena 418x278cm

kom 1

MJERE PROVJERITI NA GRADILIŠTU!

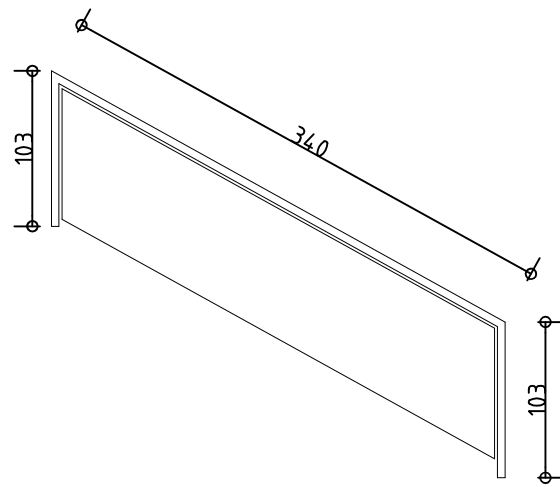
radionički nacrt dati na ovjeru nadzornom inženjeru



- izvesti od pocinčanog željeza
- koristiti cijev $\varnothing 50$ debljine stijenske 3 mm
- bojiti u RAL9001
- spojiti s podnom površinom putem pocinčane pločevine i 4 pocinčana vijka na max. svakih 1,5m

MJERE PROVJERITI NA GRADILIŠTU!

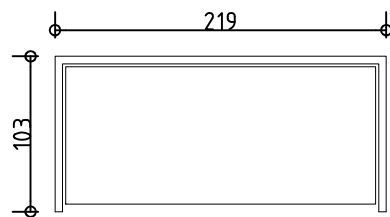
radionički nacrt dati na ovjeru nadzornom inženjeru



- okov izvesti od pocinčanog željeza
- za rukohvat koristiti okruglu hrastovu cijev promjera 50 mm
- završna obrada rukohvata je poliuretanski lak
- ispunu izvesti od compact ploča imitacije drva, debljine 18 mm

MJERE PROVJERITI NA GRADILIŠTU!

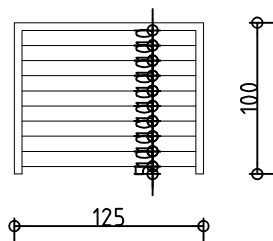
radionički nacrt dati na ovjeru nadzornom inženjeru



- okov izvesti od pocinčanog željeza
- za rukohvat koristiti okruglu hrastovu cijev promjera 50 mm
- završna obrada rukohvata je poliuretanski lak
- ispunu izvesti od compact ploča imitacije drva, debljine 18 mm

MJERE PROVJERITI NA GRADILIŠTU!

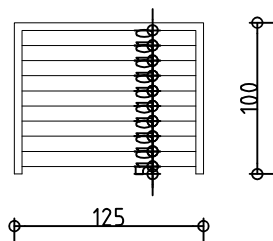
radionički nacrt dati na ovjeru nadzornom inženjeru



- izvesti od pocinčanog željeza
- koristiti cijev $\varnothing 50$ debljine stijenke 3 mm
- ispuna od čeličnih šipki 05mm
- bojiti u RAL9001

MJERE PROVJERITI NA GRADILIŠTU!

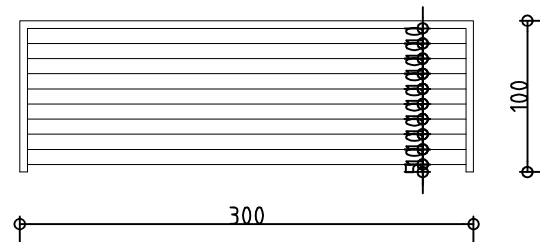
radionički nacrt dati na ovjeru nadzornom inženjeru



- izvesti od pocinčanog željeza
- koristiti cijev $\varnothing 50$ debljine stijenke 3 mm
- ispuna od čeličnih šipki 05mm
- bojiti u RAL9001

MJERE PROVJERITI NA GRADILIŠTU!

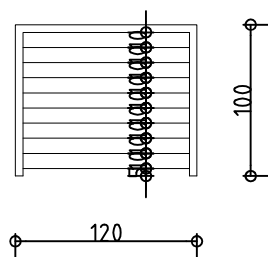
radionički nacrt dati na ovjeru nadzornom inženjeru



- izvesti od pocinčanog željeza
- koristiti cijev $\varnothing 50$ debljine stijenke 3 mm
- ispuna od čeličnih šipki 05mm
- bojiti u RAL9001

MJERE PROVJERITI NA GRADILIŠTU!

radionički nacrt dati na ovjeru nadzornom inženjeru



- izvesti od pocinčanog željeza
- koristiti cijev $\varnothing 50$ debljine stijenke 3 mm
- ispuna od čeličnih šipki 05mm
- bojiti u RAL9001

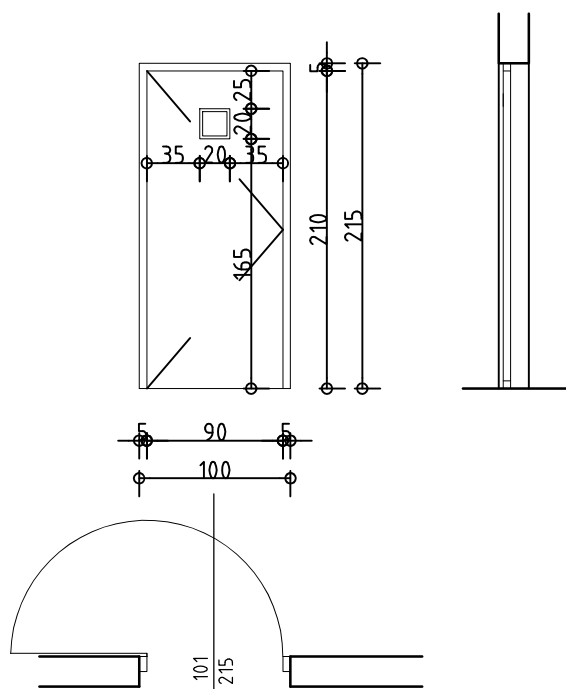
S1 jednorilna vrata učiona 101x215 cm

L= 3 kom

D= 5 kom

MJERE PROVJERITI NA GRADILIŠTU!

radionički nacrt dati na ovjeru nadzornom inženjeru



- čelični okvir
- krilo vatrootpornosti EI 30
- četverocilindrična ključanica
- kvaka s unutarne strane, s vanjske strane držač za otvaranje
- prozor od armiranog stakla
- mogućnost električne brave

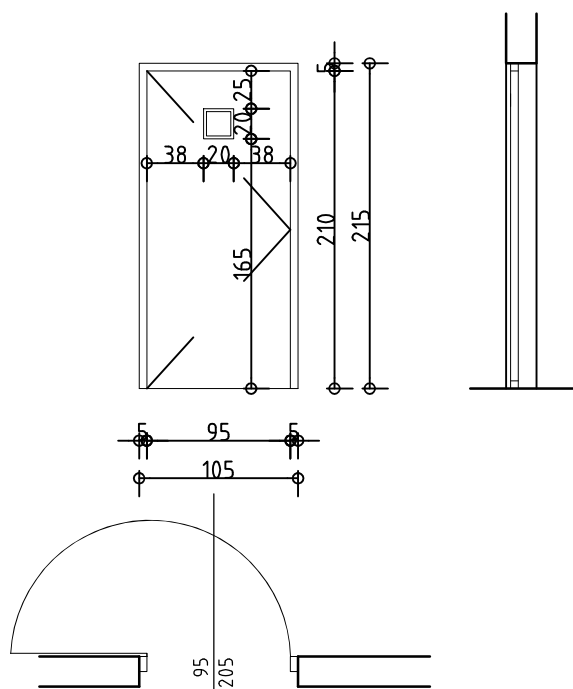
S2 jednorilna vrata učiona 95x205 cm

L= 1 kom

D= 11 kom

MJERE PROVJERITI NA GRADILIŠTU!

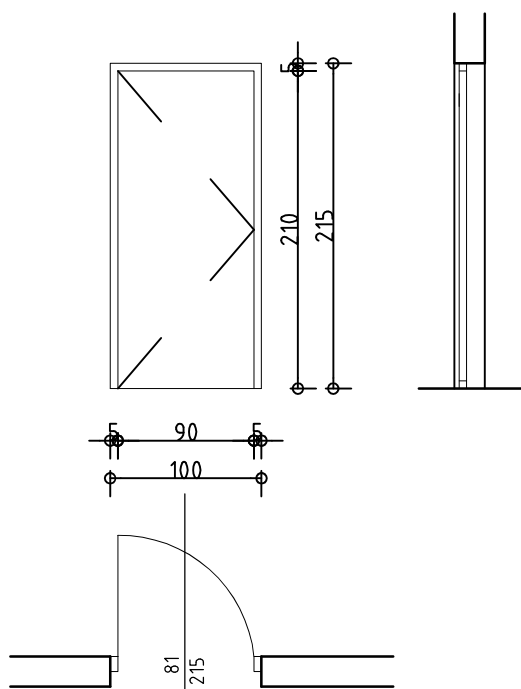
radionički nacrt dati na ovjeru nadzornom inženjeru



- čelični okvir
- krilo vatrootpornosti EI 30
- četverocilindrična ključanica
- kvaka s unutarne strane, s vanjske strane držač za otvaranje
- prozor od armiranog stakla
- mogućnost električne brave

MJERE PROVJERITI NA GRADILIŠTU!

radionički nacrt dati na ovjeru nadzornom inženjeru



- drveni dovratnik s futerštokom
- panel od furnira debljine 4 mm
- koristiti okvir i furnir od drveta hrasta
- radionički nacrt dati na ovjeru nadzornom inženjeru

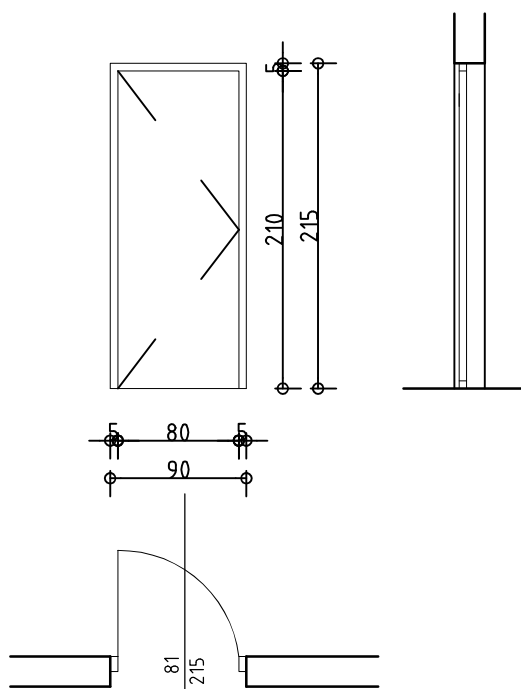
S4 jednokrilna drvena vrata 81x215

L= 19 kom

D= 9 kom

MJERE PROVJERITI NA GRADILIŠTU!

radionički nacrt dati na ovjeru nadzornom inženjeru



- drveni dovratnik s futerštokom
- panel od furnira debljine 4 mm
- koristiti okvir i furnir od drveta hrasta
- radionički nacrt dati na ovjeru nadzornom inženjeru

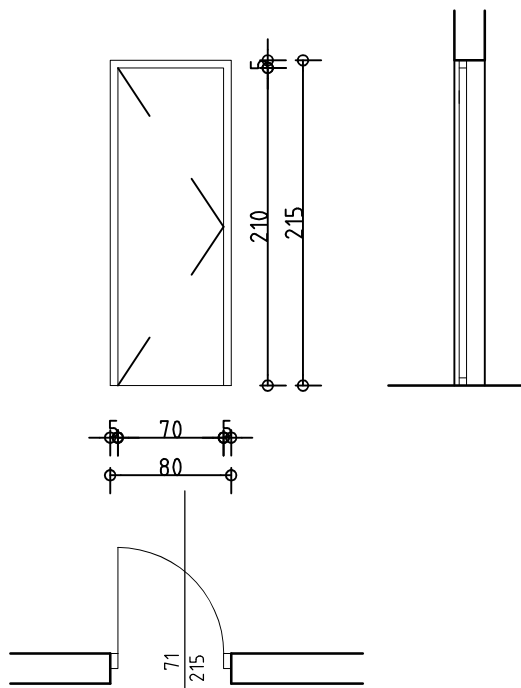
S5 jednokrilna drvena vrata 71x215

L= 19 kom

D= 9 kom

MJERE PROVJERITI NA GRADILIŠTU!

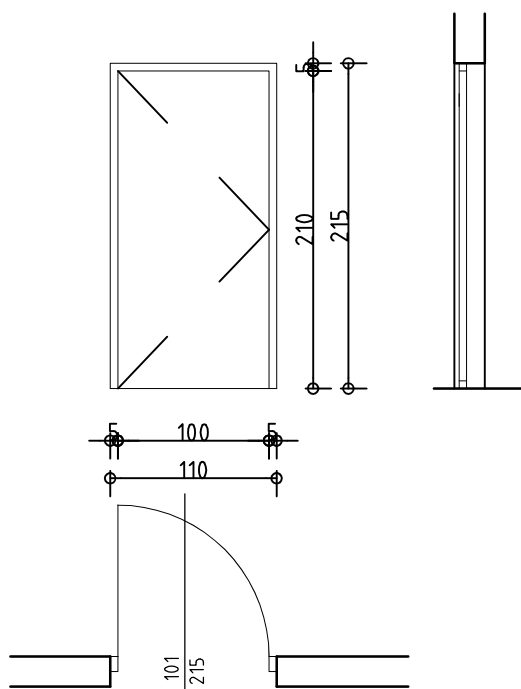
radionički nacrt dati na ovjeru nadzornom inženjeru



- drveni dovratnik s futerštokom
- panel od furnira debljine 4 mm
- koristiti okvir i furnir od drveta hrasta
- radionički nacrt dati na ovjeru nadzornom inženjeru

MJERE PROVJERITI NA GRADILIŠTU!

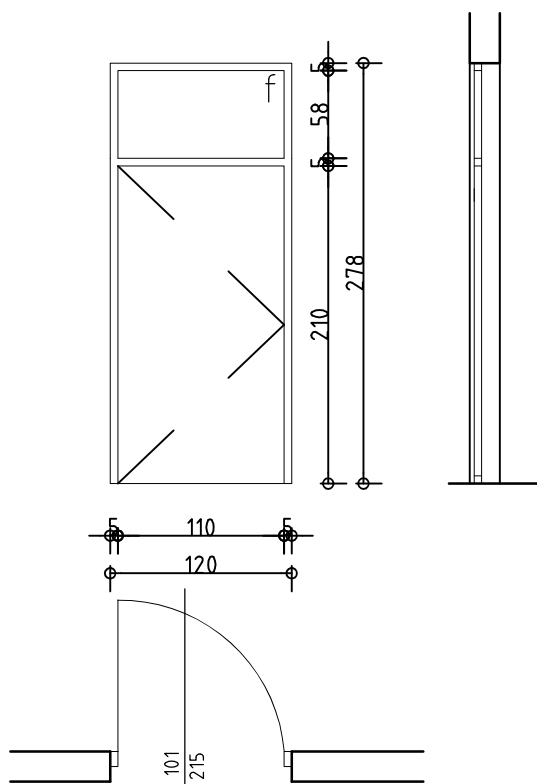
radionički nacrt dati na ovjeru nadzornom inženjeru



- drveni dovratnik s futerštokom
- panel od furnira debljine 4 mm
- koristiti okvir i furnir od drveta hrasta
- radionički nacrt dati na ovjeru nadzornom inženjeru

MJERE PROVJERITI NA GRADILIŠTU!

radionički nacrt dati na ovjeru nadzornom inženjeru



- drveni dovratnik s futerštokom
- panel od furnira debljine 4 mm
- koristiti okvir i furnir od drveta hrasta
- radionički nacrt dati na ovjeru nadzornom inženjeru